

“Certificación en Gobernanza, Estrategia y
Administración Cooperativa”



Módulo 5: Taller Virtual 1

Liderazgo, Colaboración y Resultados

Facilitadora: Priscilla Rodríguez

09 y 10 de Noviembre 2022



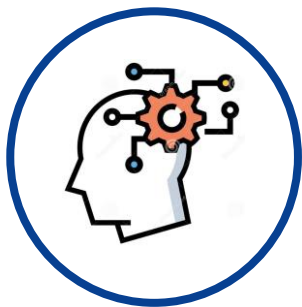
Influencia de la Mente en el Comportamiento

El cerebro recibe información e influencias del entorno, las procesa y genera una respuesta que se manifiesta en forma de conducta.



El cerebro es flexible y moldeable. Evoluciona a lo largo de la vida y se adapta al entorno. La relación cerebro - conducta se ve modulada por diferentes aspectos

Influencia de la Mente en el Comportamiento



La Mente

Construye ideas y conceptos basados en interpretaciones.

CREA



Realidad

Es creada subjetivamente, no descubierta de manera objetiva.

CREA



Comportamiento

Es la reacción que se obtiene en base a la realidad creada.

Creencias

Las creencias son ideas o pensamientos a los cuales les otorgamos el poder de convertir en realidad aquello que no se ve.



Filtros Mentales



Filtros Mentales

Consciente

- Ayuda psicológica
- Shock emocional

Inconsciente

- Experiencias vividas

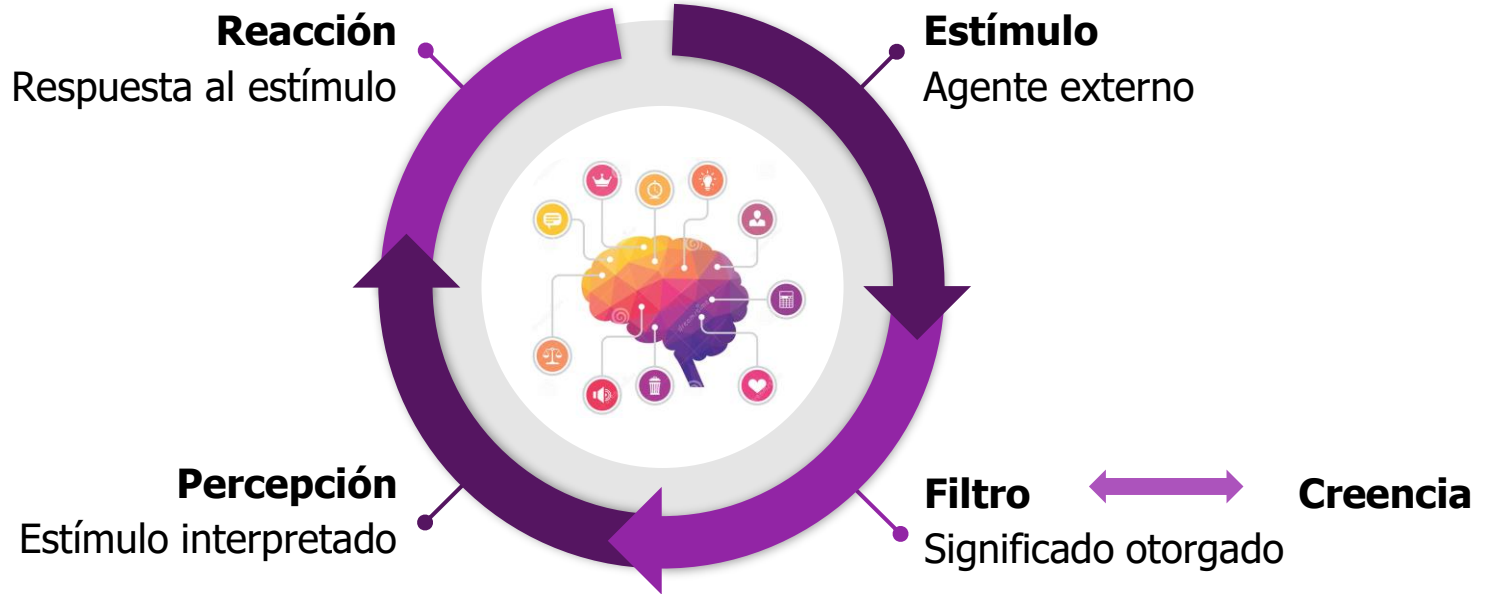
Percepciones

La reacción que
tenemos en el
entorno se basa en
nuestras
interpretaciones

Las personas
actuamos de
manera diferente
frente a una
misma situación

La realidad es
interpretada
desde el punto de
vista de cada
persona

¿Cómo funcionan los filtros mentales?



Estilos de Liderazgo

Autocrático

(Poder
Absoluto)

Burocrático

(Orientado al
Proceso)

Carismático

(Entusiasmo
e influencia)

Democrático
(Participativo)

**‘Laissez-
faire’**

(Déjalo ser)

**Orientado a
las Personas**

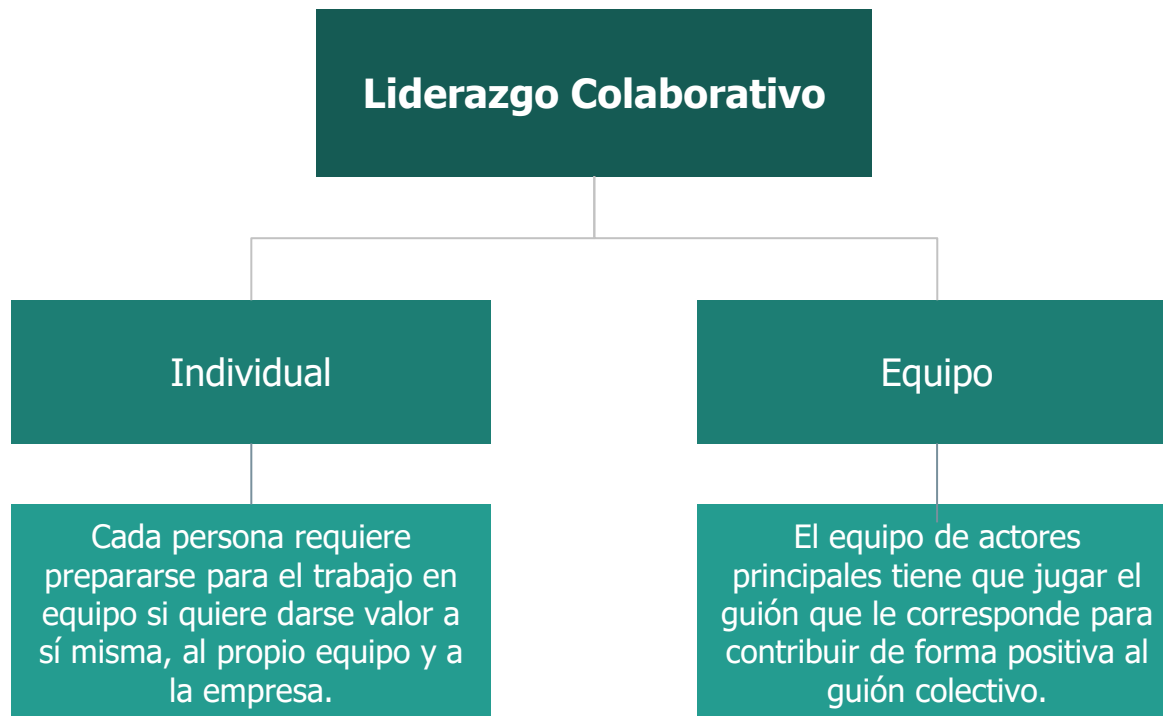
(Desarrollo)

Liderazgo Colaborativo

Es capaz de involucrar a la inteligencia colectiva para entregar resultados

Los líderes utilizan sus habilidades y experiencia para contribuir y trabajar en objetivos compartidos.

Planos del Liderazgo Colaborativo



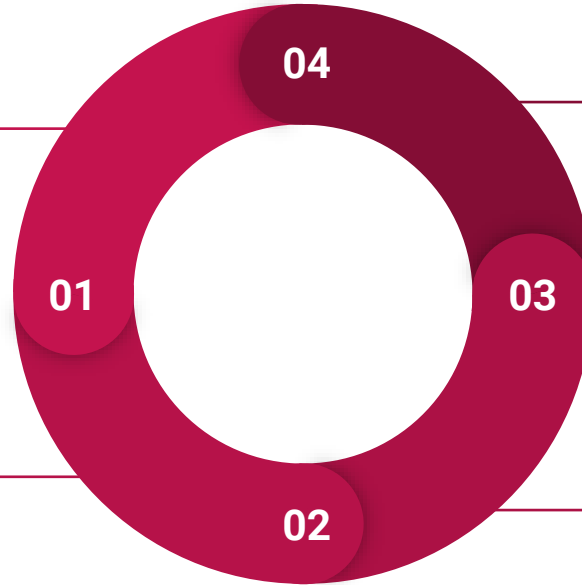
Claves del Liderazgo Colaborativo



Niveles de Flexibilidad del Líder

ABIERTO
Acepta la necesidad de ser flexible.

RECURSIVO
Aplica las normas con flexibilidad.



ESTRATEGA

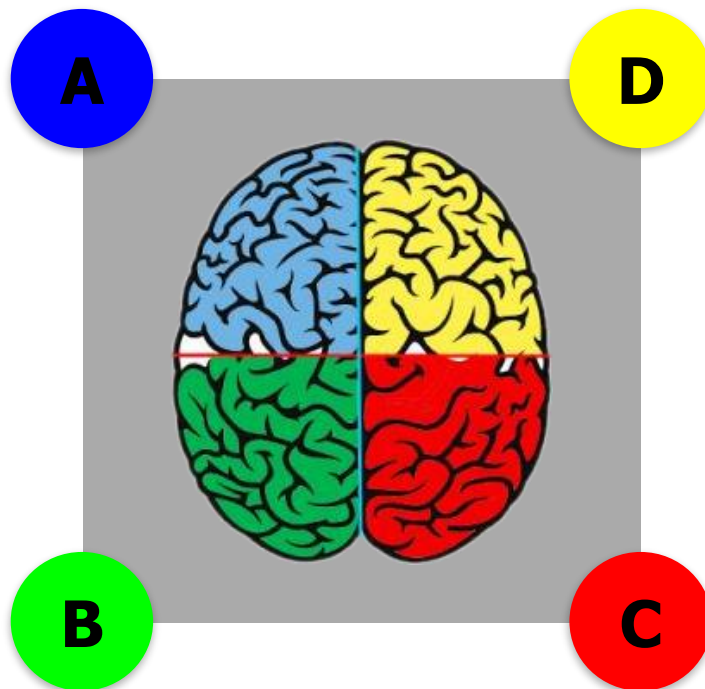
Adapta su estrategia a la situación.

ADAPTATIVO

Adapta su comportamiento a la situación.

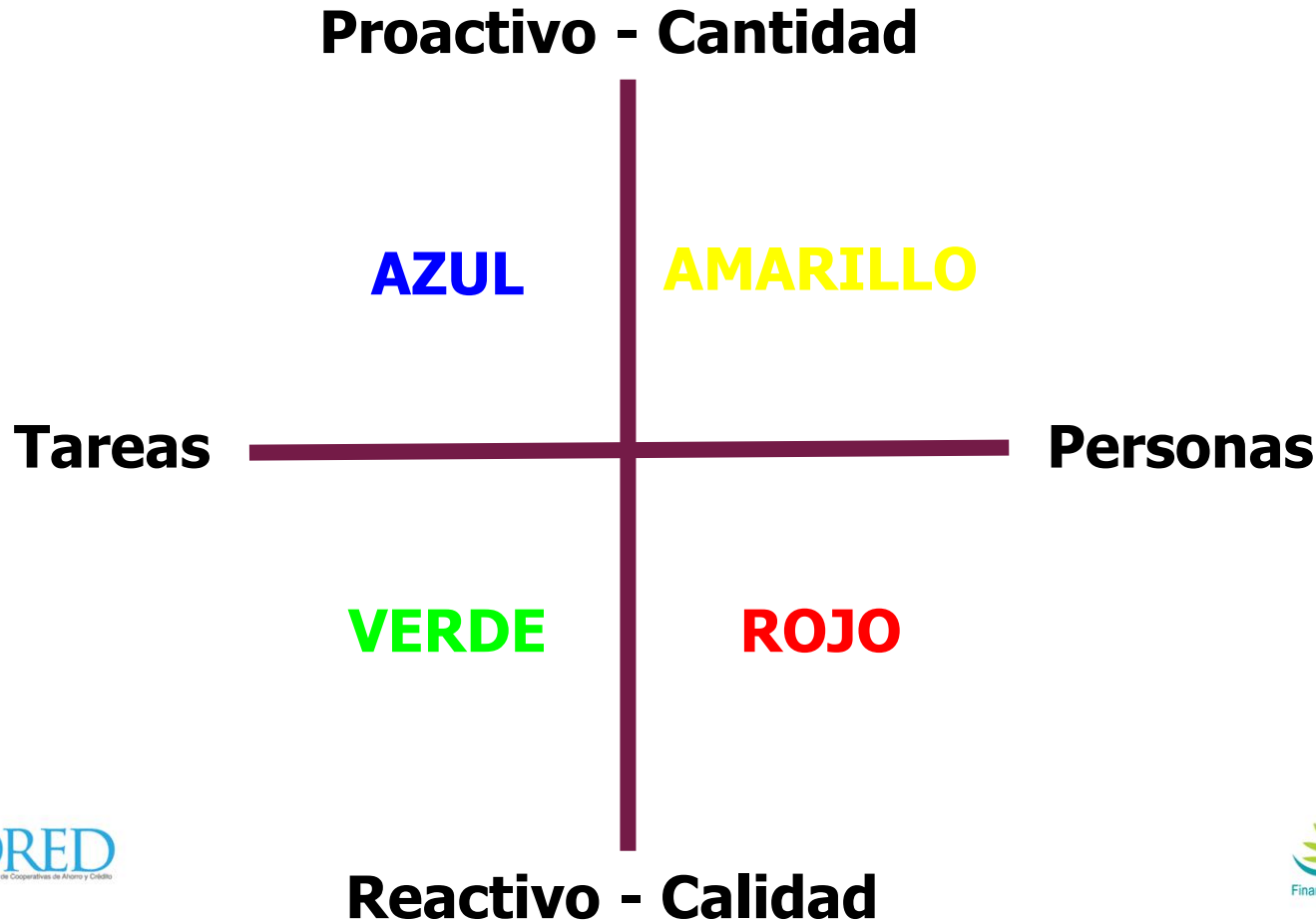
Cuadrantes de personalidad

Se conoce como cuadrantes de personalidad a la clasificación de los métodos y dominancias cerebrales de las personas



Los cuadrantes de personalidad sirven para encauzar los roles personales y profesionales de las personas

Perfiles Cerebrales



Características Cuadrante Azul



- Lógico
- Analítico
- Matemático

- Técnico
- Cuantitativo
- Brillante

+

- Cuantitativo
- Crítico
- Competitivo

- Individualista
- Distante
- Financiero

Características Cuadrante Verde



-Estructurado

-Organizado

-Introvertido

-Emotivo

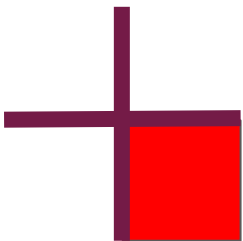
-Planificador

-Secuencial

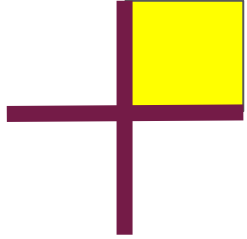
-Metódico

-Conservador

Características Cuadrante Rojo



Características Cuadrante Amarillo



-Persuasivo
-Intuitivo

-Creativo
-Original

-Aventurero
-Estratega
-Negociador

-Innovador
-Investigador

“Certificación en Gobernanza, Estrategia y Administración Cooperativa”



Gracias