

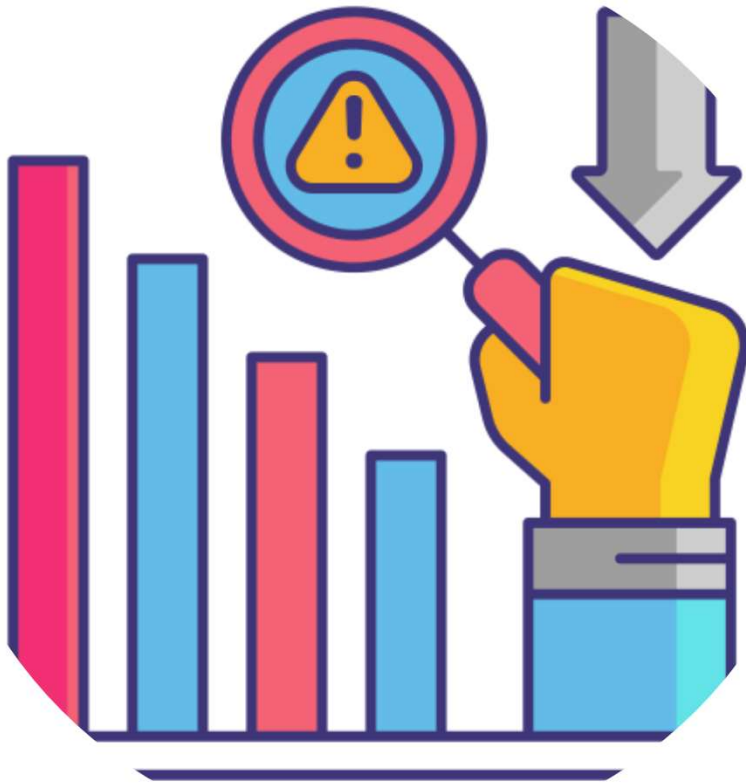
**DIPLOMADO INTERNACIONAL**

**Definición de Estrategias  
para la Gestión Integral de  
Riesgos y Prevención de  
Lavado de Activos**

Etapa virtual:

Octubre 2023 – Septiembre 2024

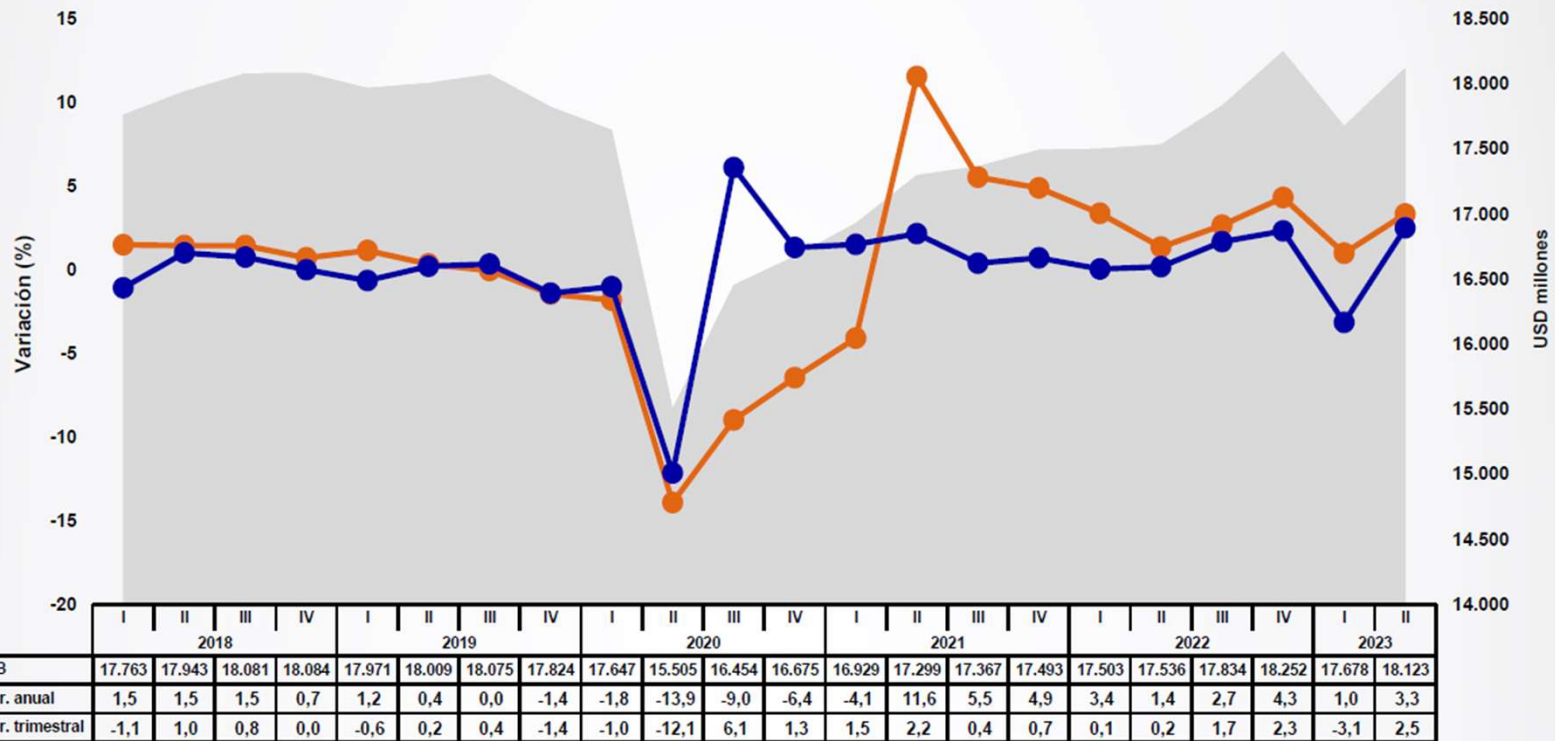




# **Contexto macroeconómico en la liquidez**

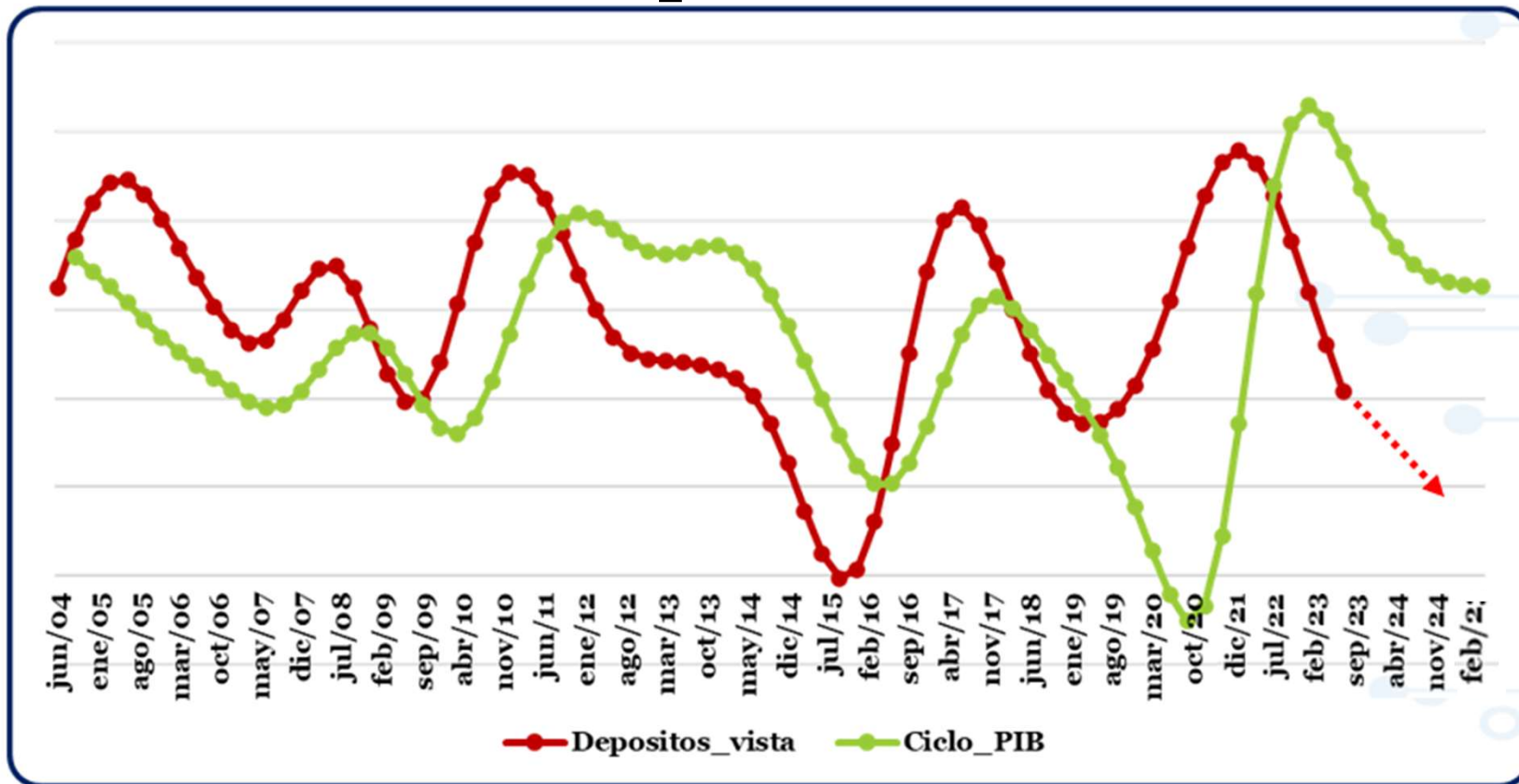
# PIB

2.5. Evolución y crecimiento del Producto Interno Bruto (PIB) (t/t-1) y (t/t-4). Período: 2018. II - 2023. II - a precios de 2007



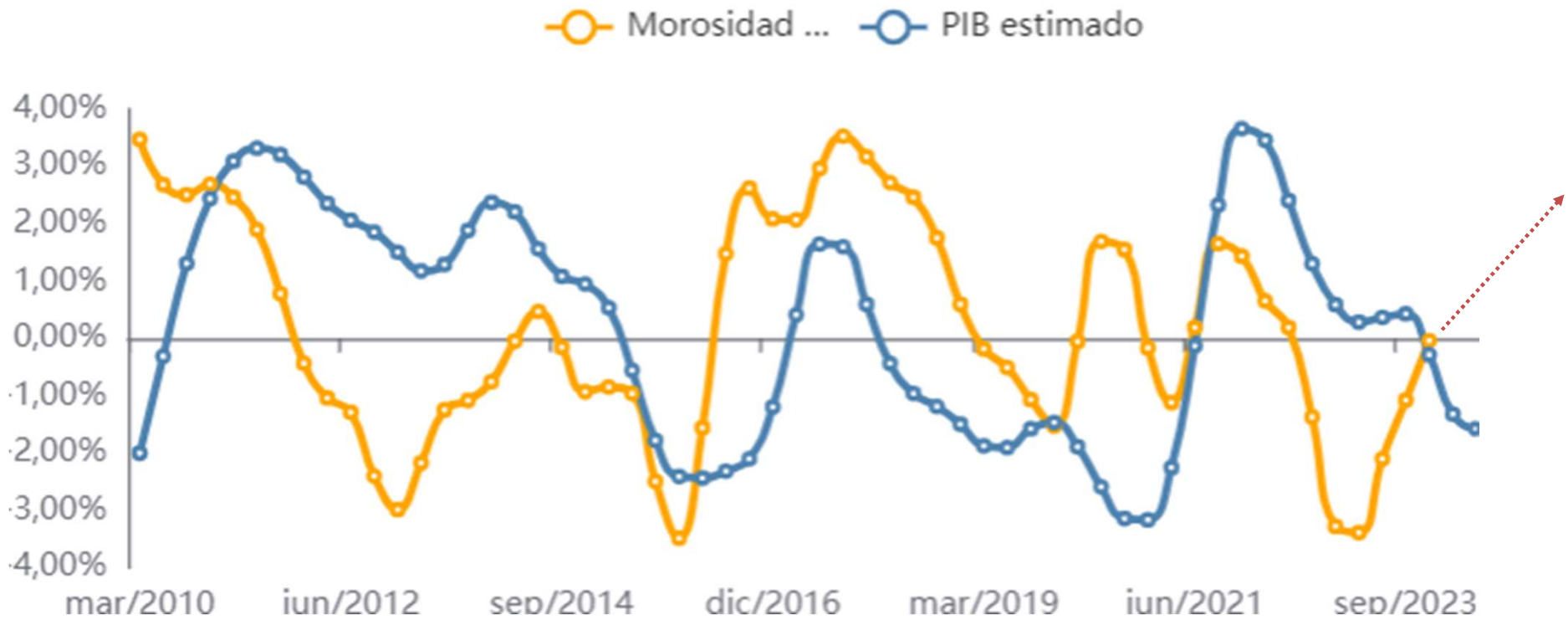
Fuente: BCE. Elaboración: CEF, SRI.

## PIB Vs. Depósitos a la Vista



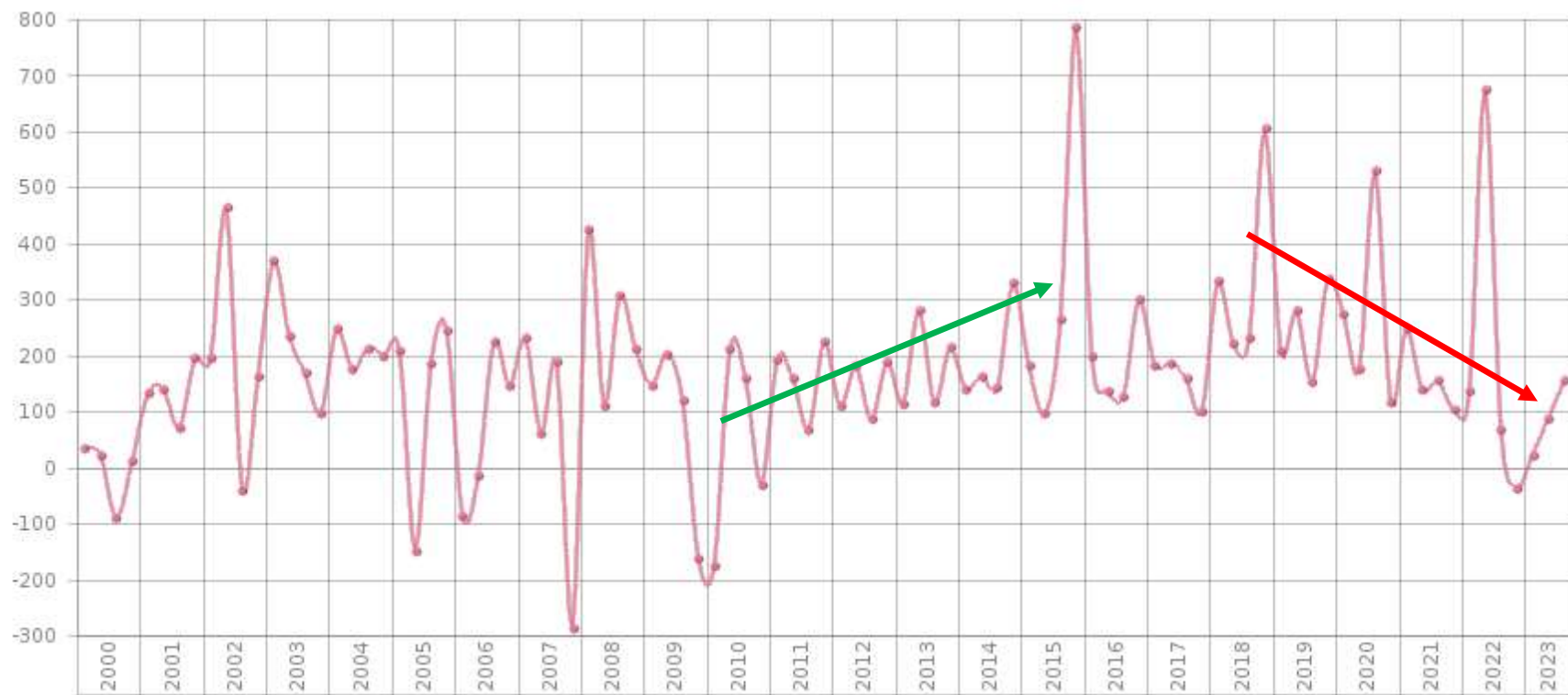
Fuente y elaboración: INTEFID

# PIB Vs. Morosidad



Fuente y elaboración: INTEFID

## Inversión Extranjera Directa (IED)

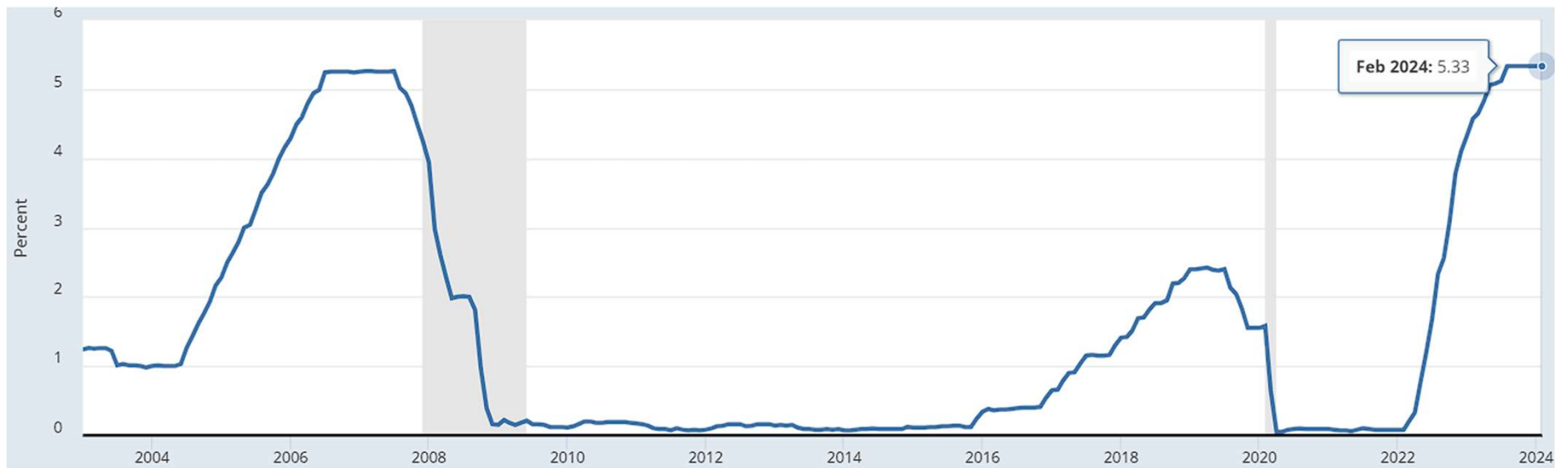


**Fuente:** BCE

**Elaboración:** INTEFID.

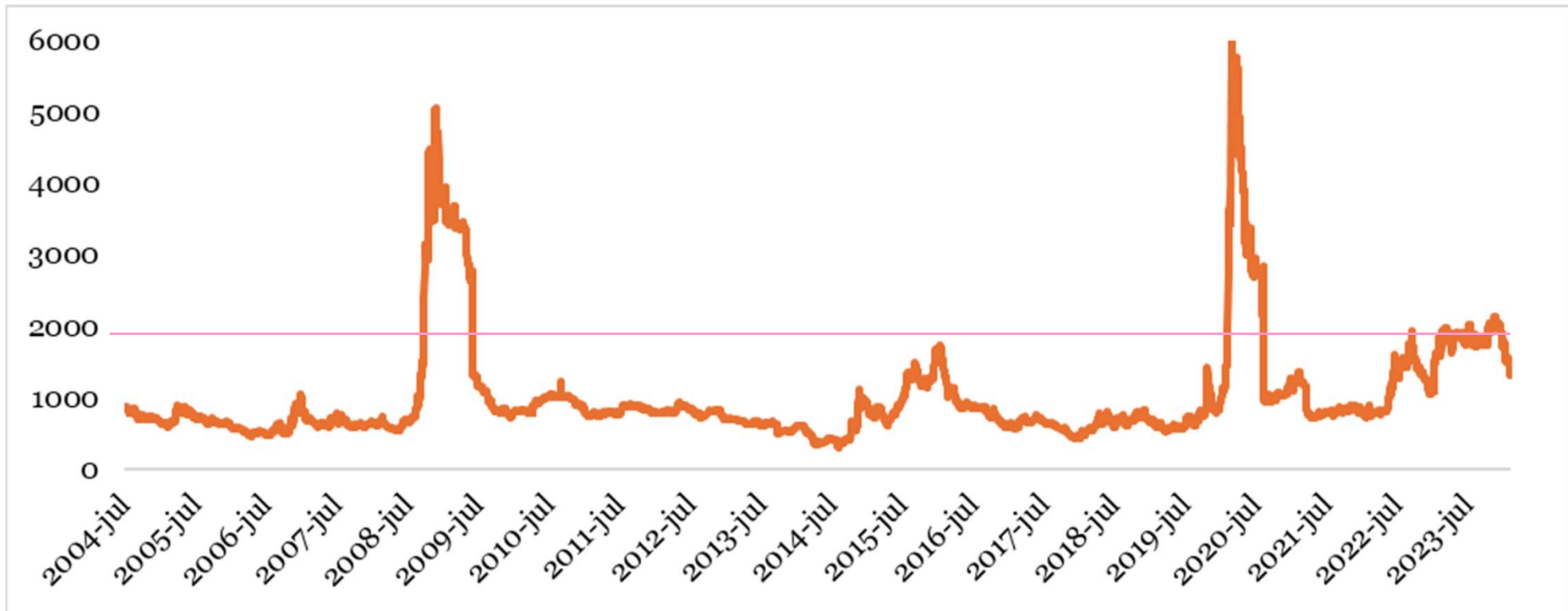


# Tasas USA



Fuente y elaboración: INTEFID

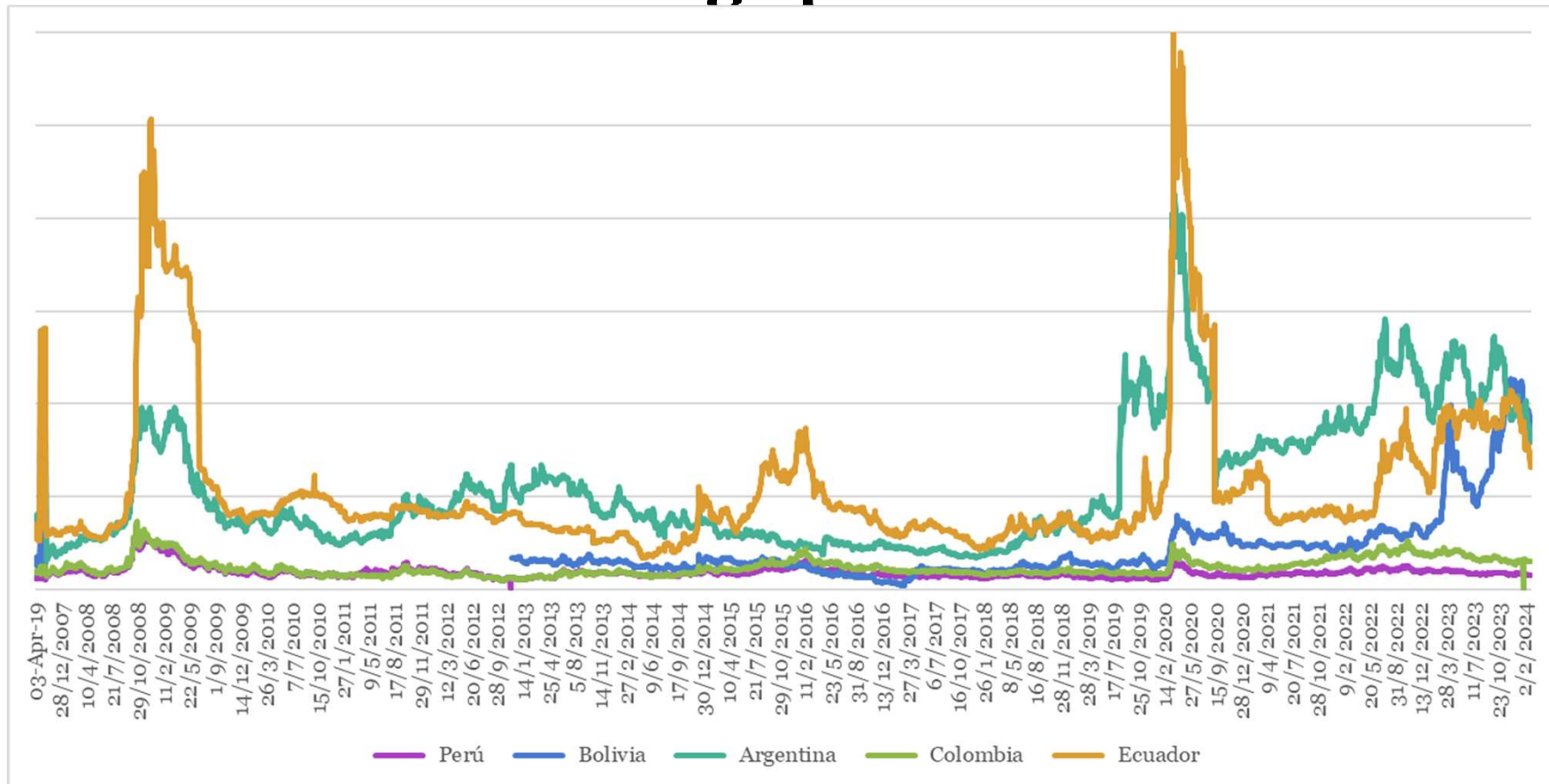
# Riesgo país Ecuador



Fuente; BCE; Elaboración: INTEFID

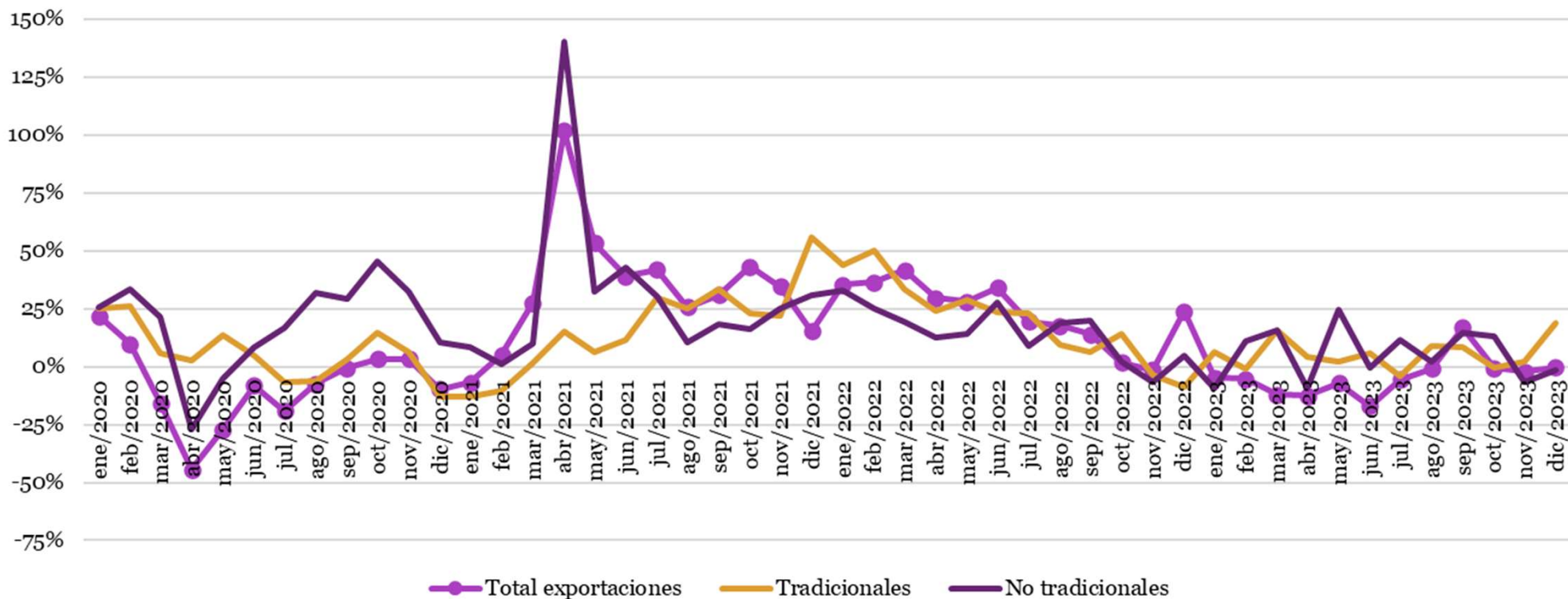


# Riesgo país



Fuente: [www.invenomica.com.ar](http://www.invenomica.com.ar); Elaboración: INTEFID

## Exportaciones: Tasa de variación interanual

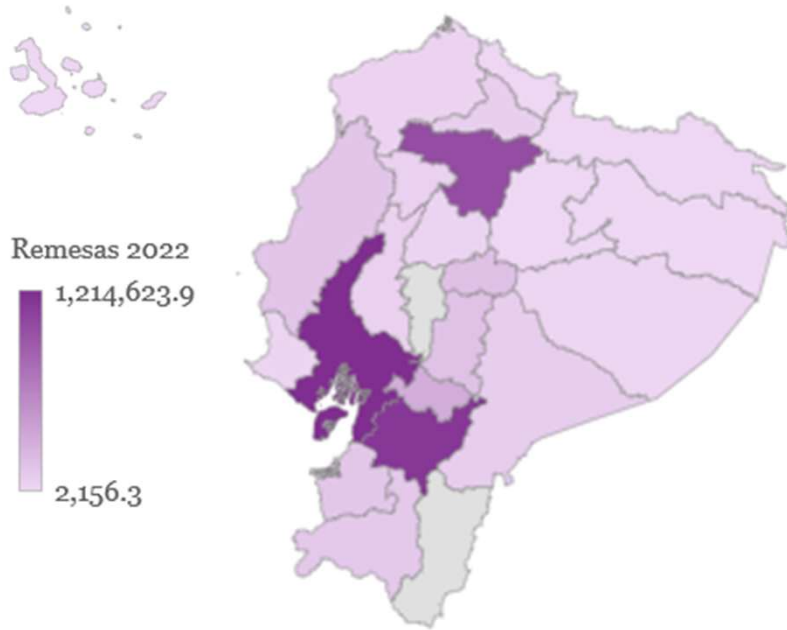


Fuente: BCE

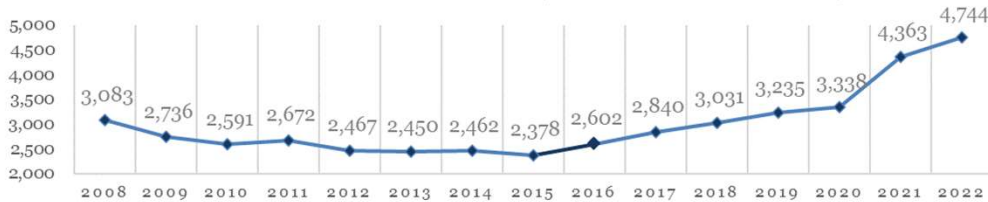
Elaboración: INTEFID.



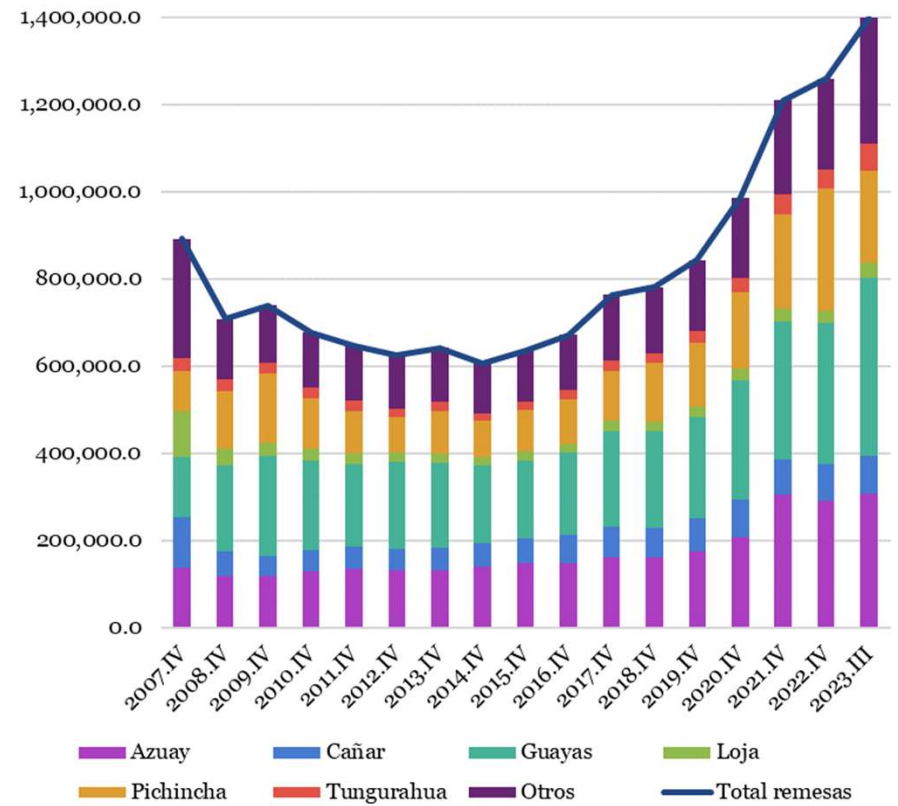
# Remesas



### REMESAS ANUALES (MILLONES USD)

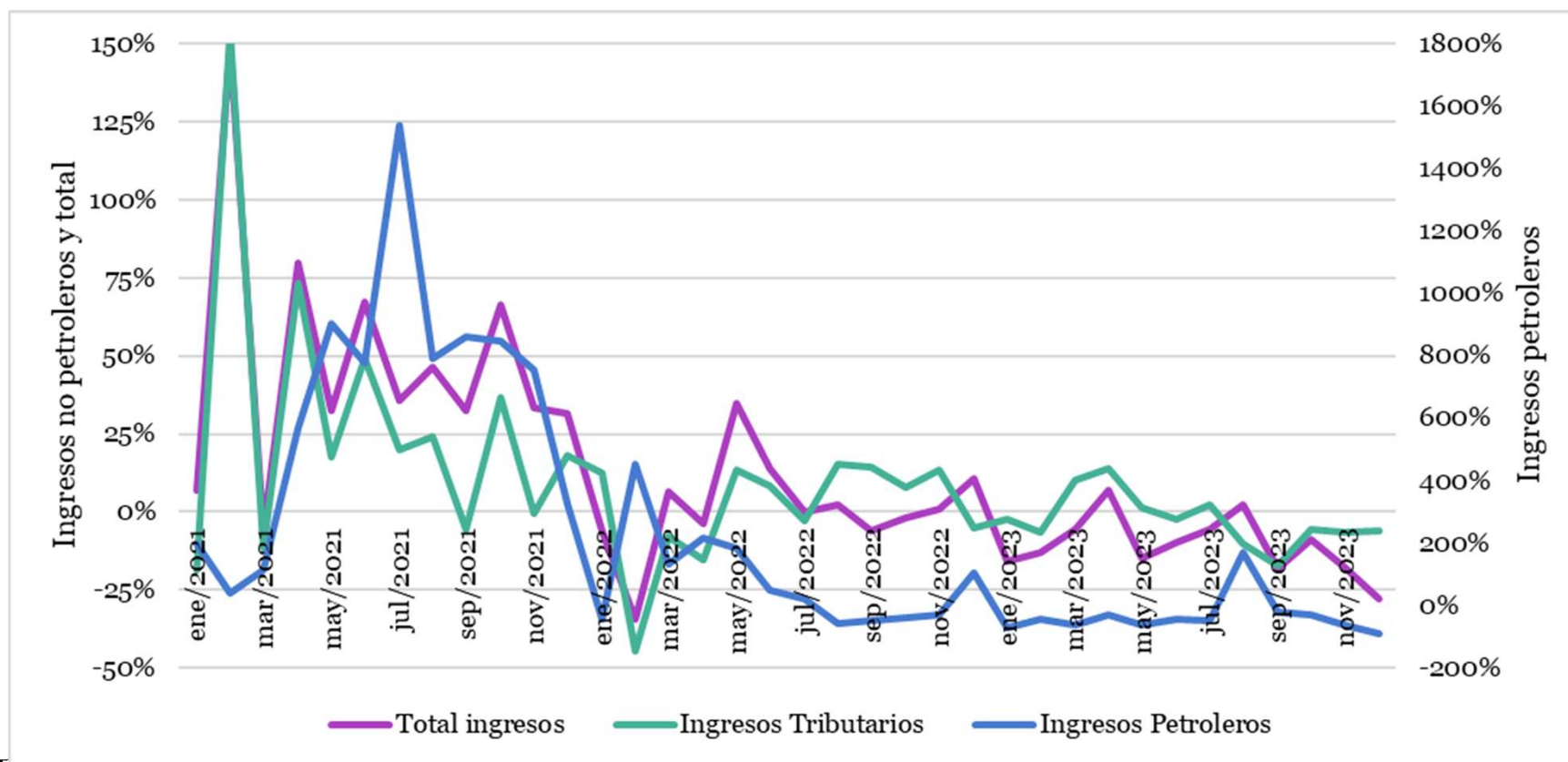


### Remesas por provincia (USD). Trimestrales



Fuente: BCE  
Elaboración: INTEFID.

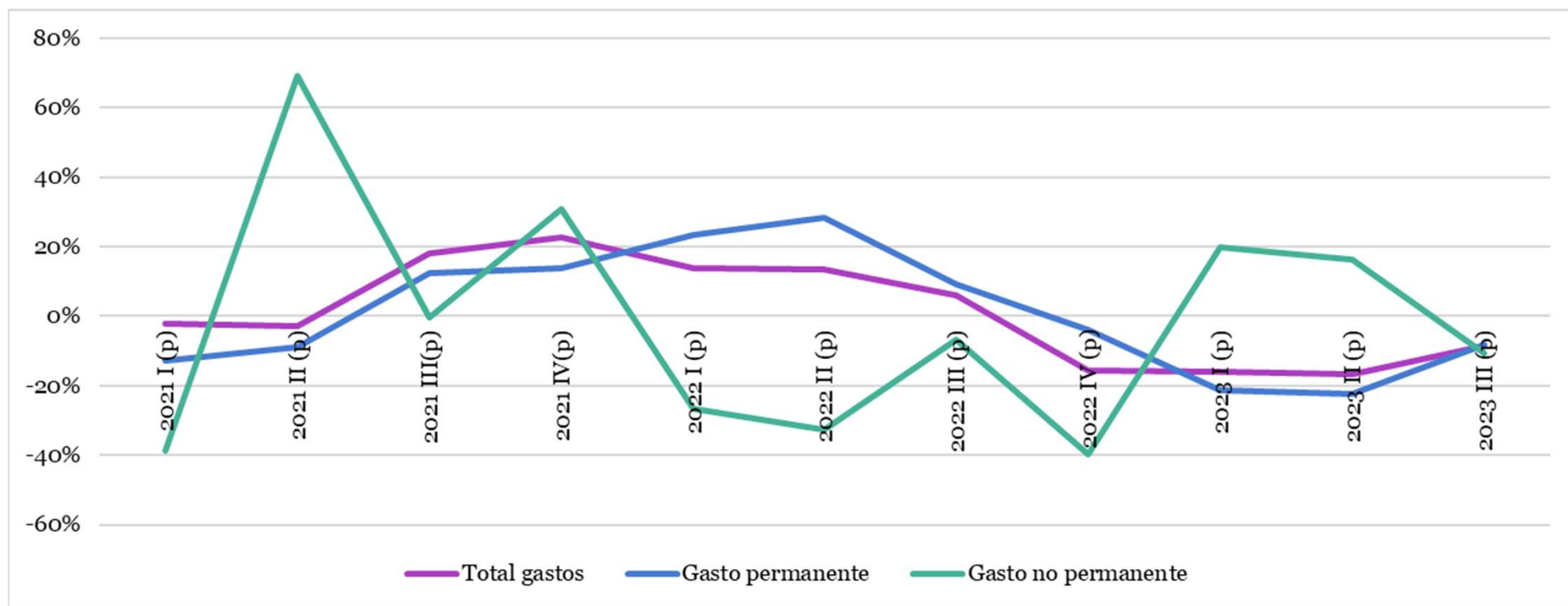
## Ingresos del Presupuesto General del Estado: Tasa de variación interanual



Fuente: BCE

Elaboración: INTEFID.

## Gastos del Presupuesto General del Estado: Tasa de variación interanual

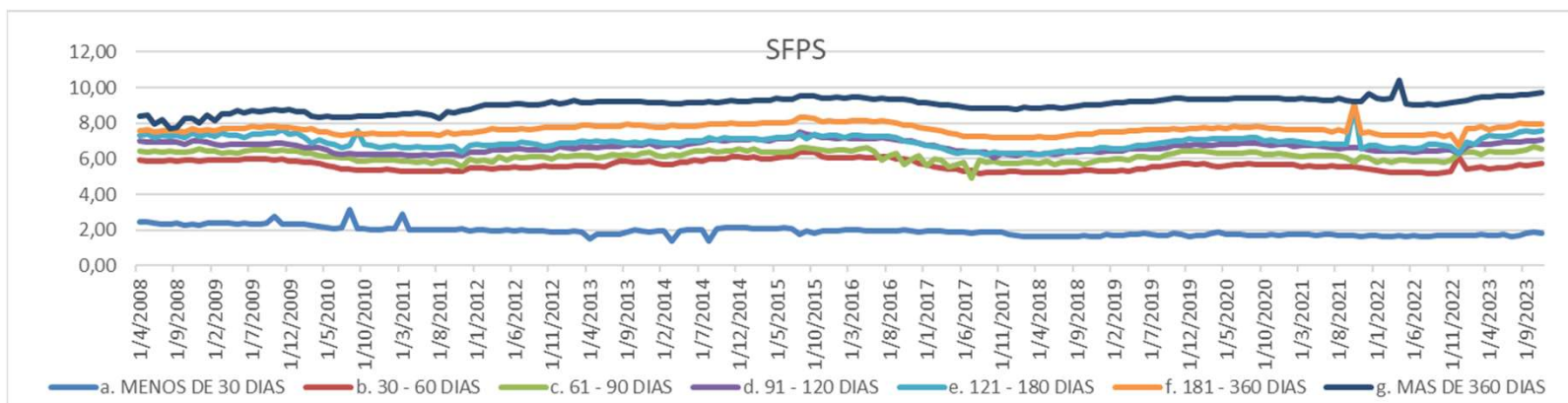


**Fuente:** BCE

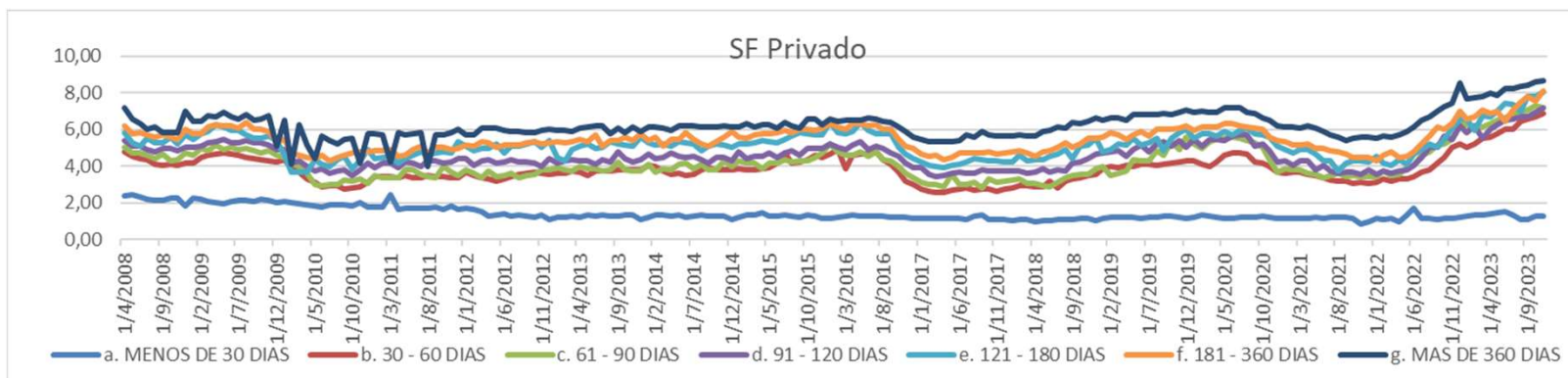
**Elaboración:** INTEFID.

# Tasas de interés Pasivas

## Sistema Financiero PS



## Sistema Financiera Privado

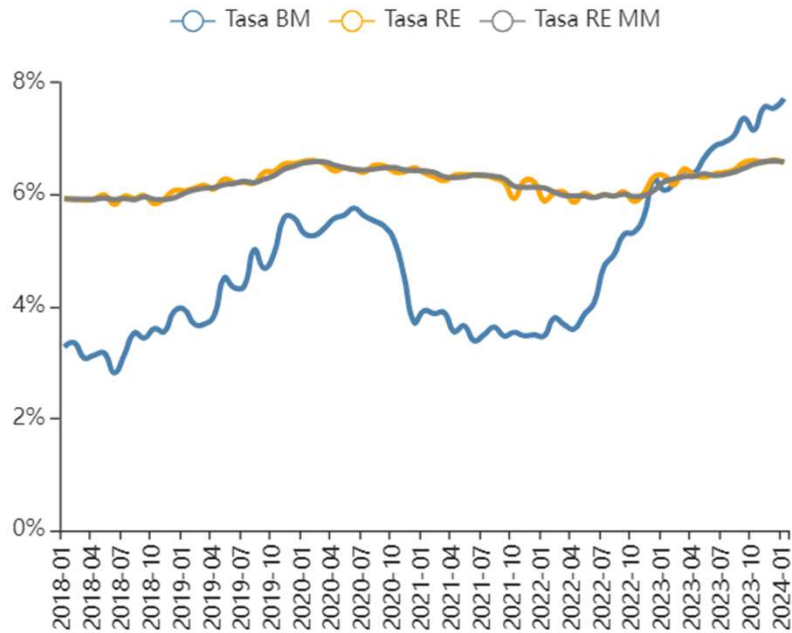


Fuente y elaboración: INTEFID



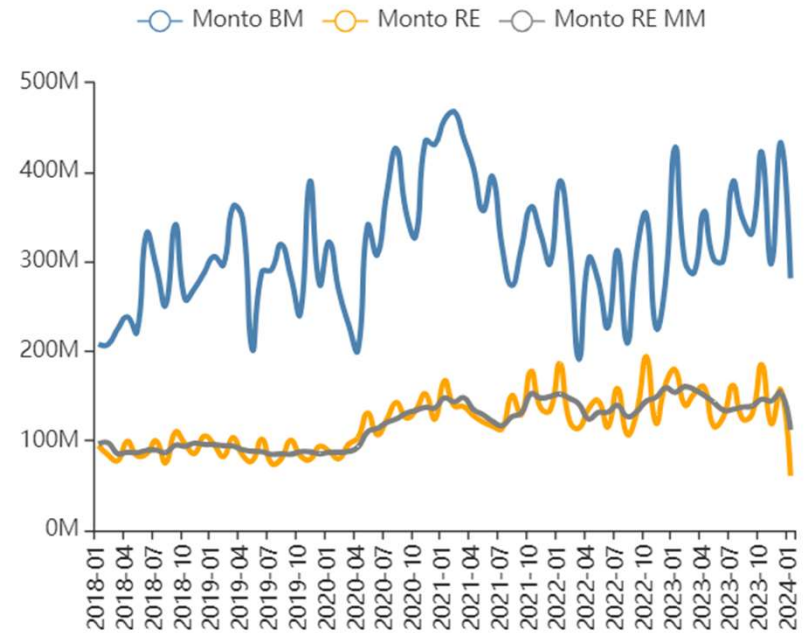
# Tasas Depósitos a Plazo 90´D

## Tasas de Interés Pasivas MM



Fuente: BCE y elaboración: INTEFID

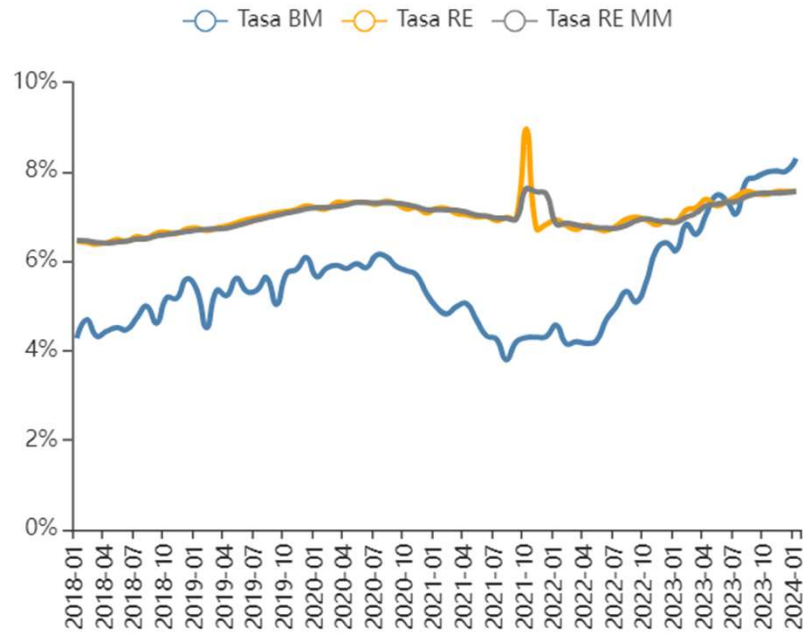
## Volumen de Captaciones MM



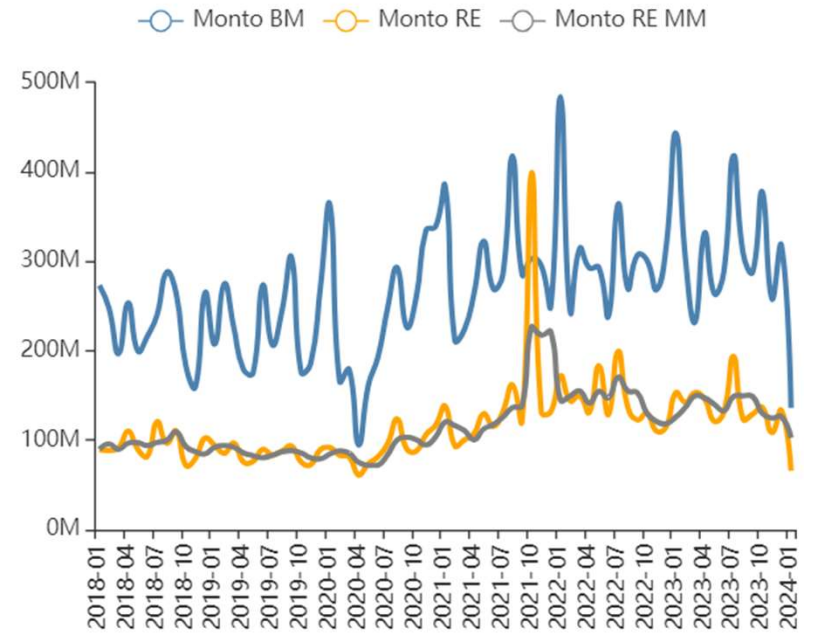


# Tasas Depósitos a Plazo 90´D

## Tasas de Interés Pasivas MM



## Volumen de Captaciones MM



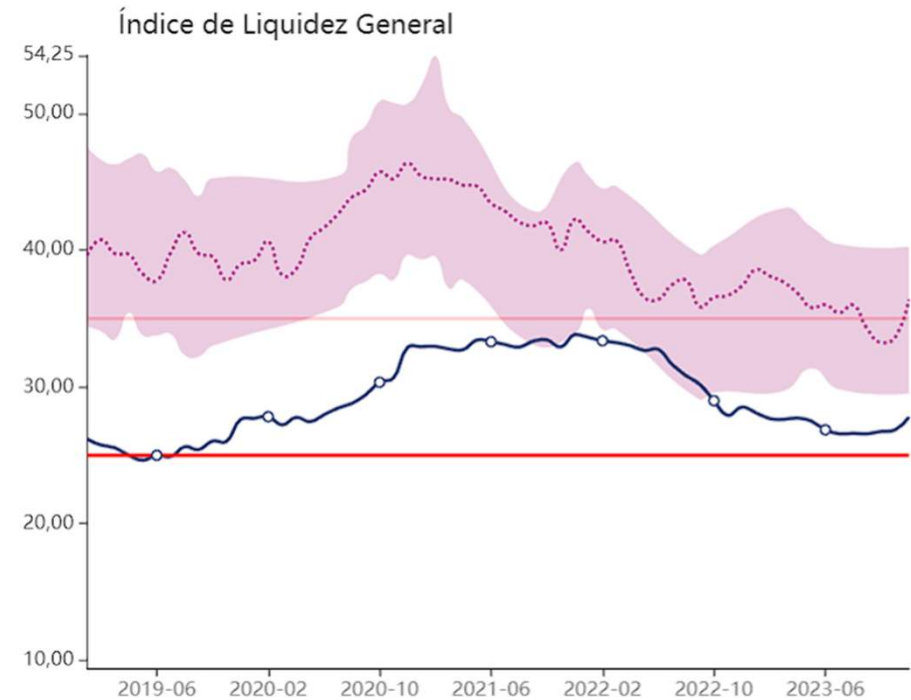
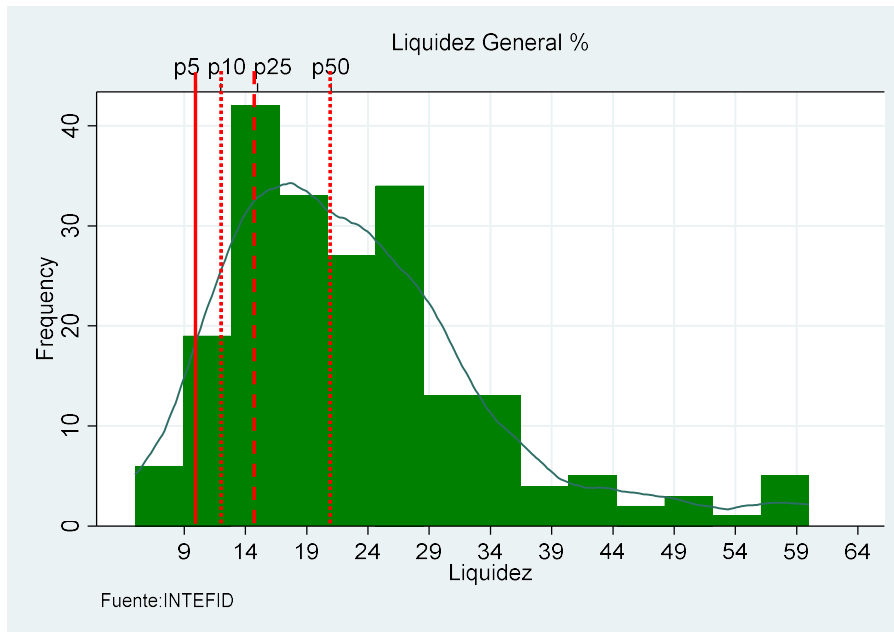
Fuente: BCE y elaboración: INTEFID





# Contexto Sector Popular y Solidario

# Liquidez General



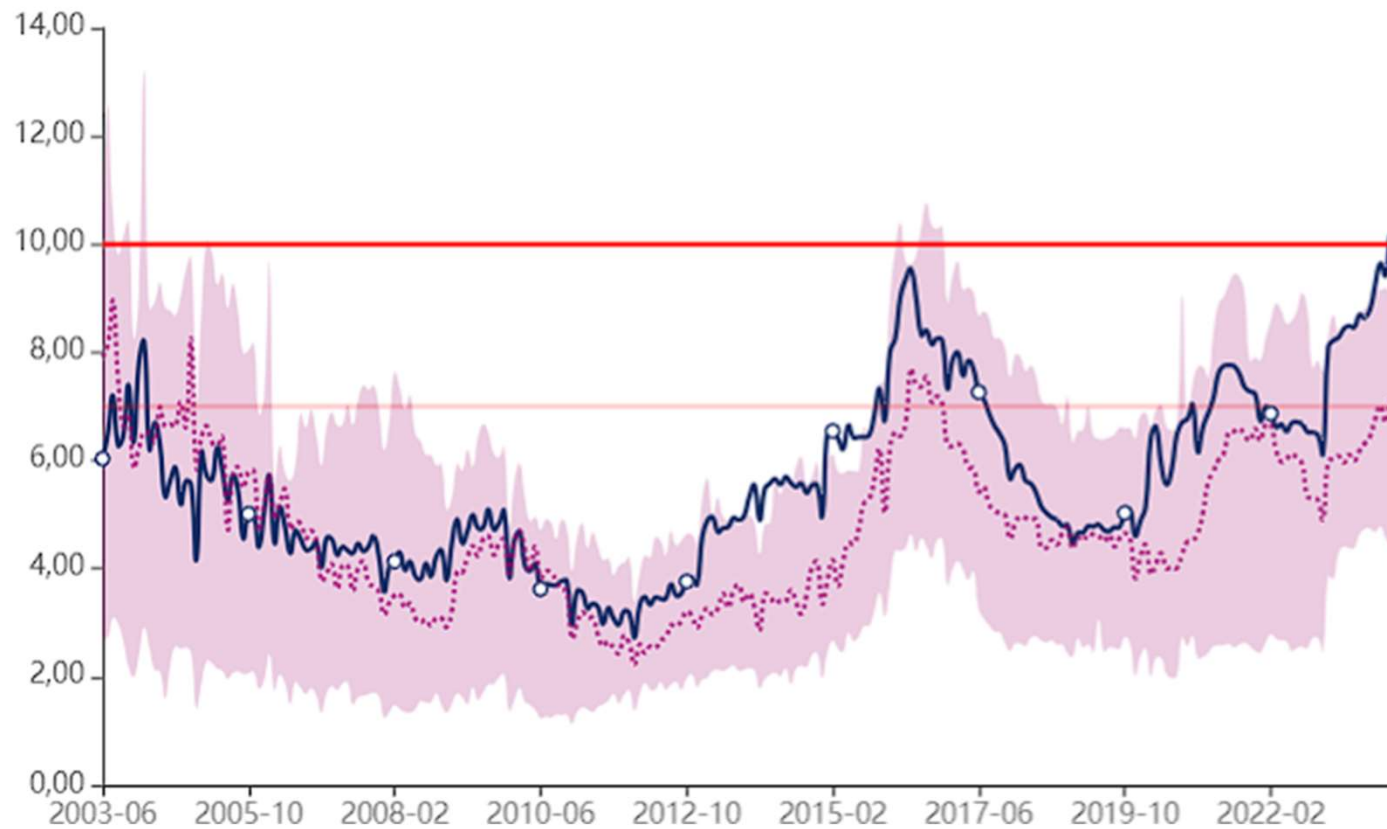
Cifras a dic 2023

**Fuente y elaboración: INTEFID.**

seg	p5	p10	p25	p50	sd
SEGMENTO 1	10	14	15	24.5	10.99536
SEGMENTO 2	10	10	16	21	9.809067
SEGMENTO 3	9	12	14	20	11.59721
Total	10	12	15	21	10.99134

# Morosidad Robusta Ampliada

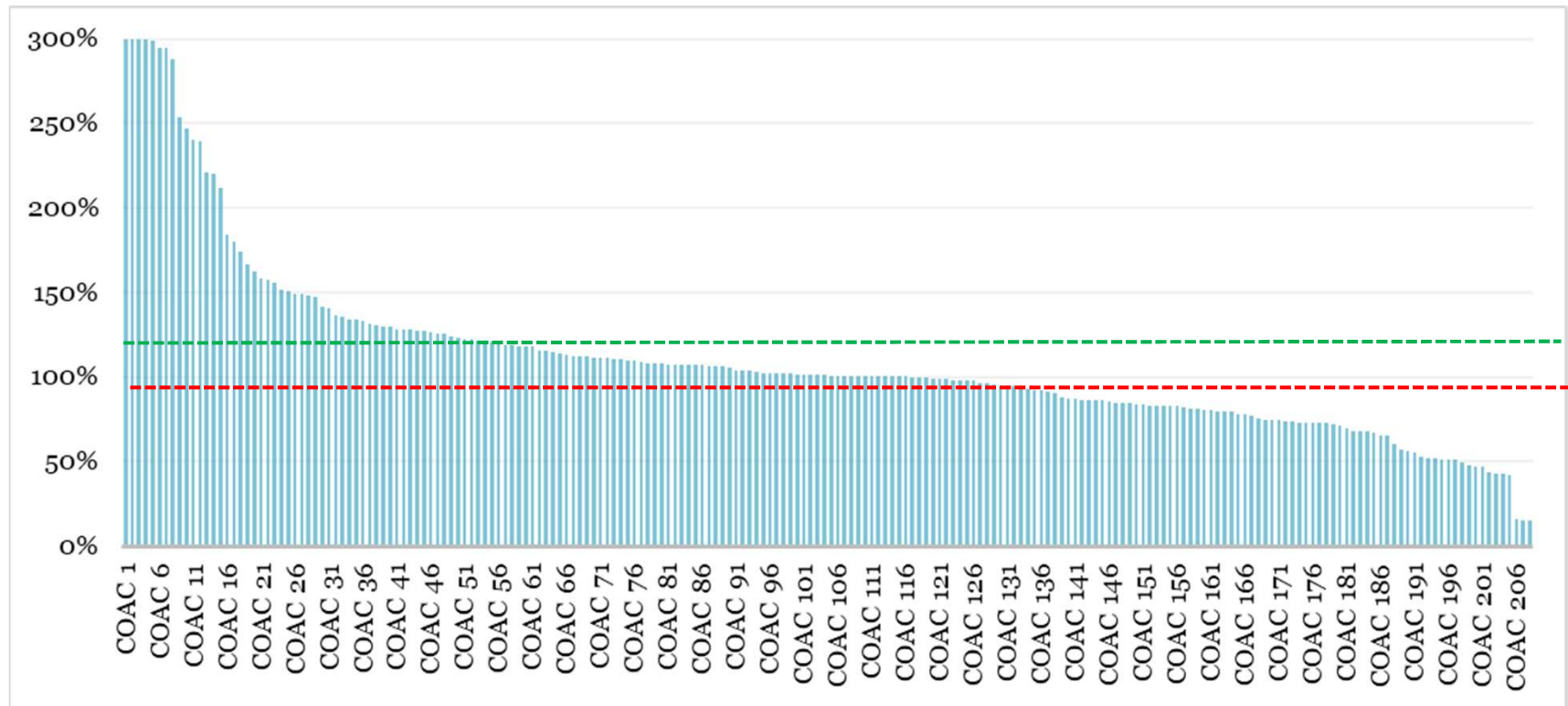
—○— Actual —●— Benchmark —●— Tolerancia —●— Aceptacion —○— Ca



Fuente y elaboración: INTEFID.



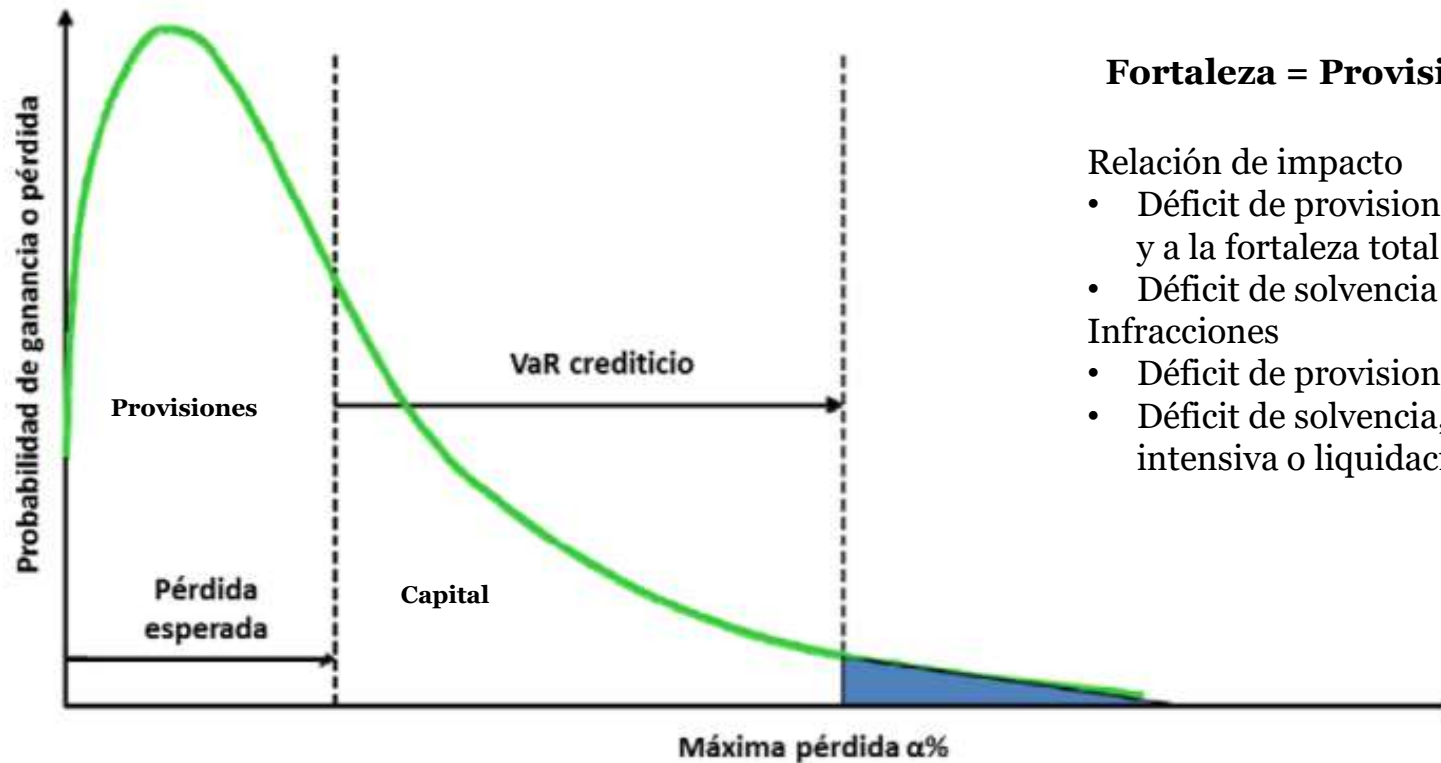
## Morosidad Robusta Ampliada



Fuente y elaboración: INTEFID

Nov 2023: De las 20 entidades con menor cobertura, 4 son del segmento 1

## Provisiones y Patrimonio



**Fortaleza = Provisiones + Capital**

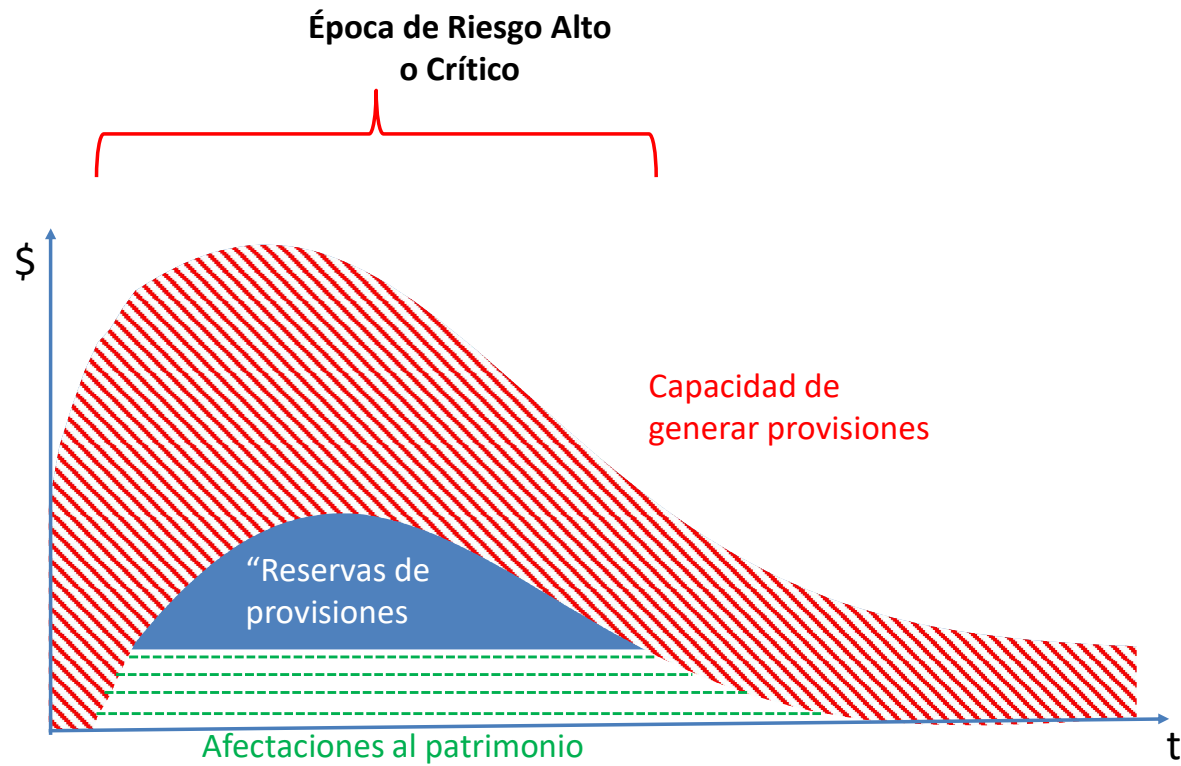
Relación de impacto

- Déficit de provisiones afecta a la solvencia y a la fortaleza total
- Déficit de solvencia afecta la fortaleza total

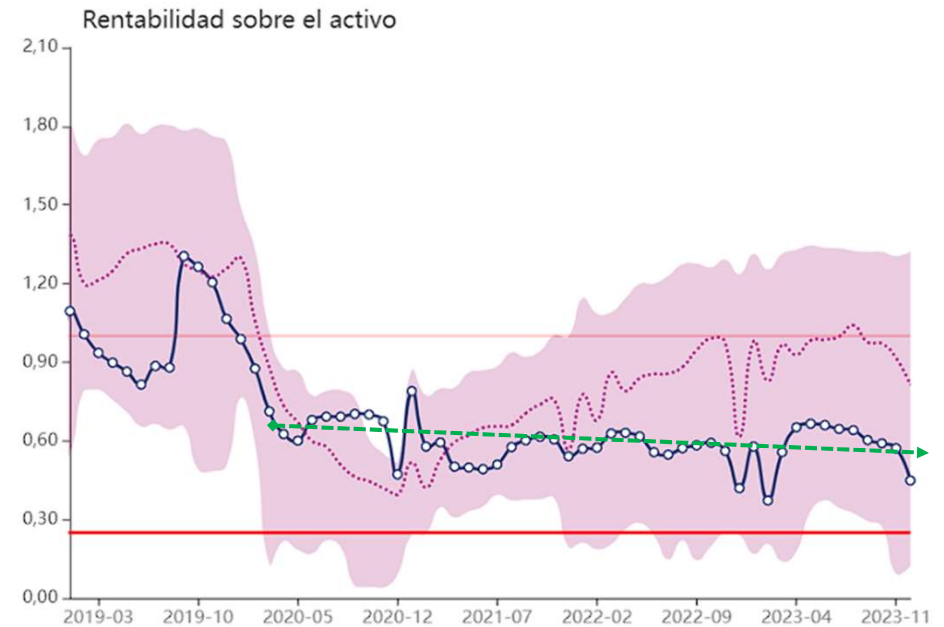
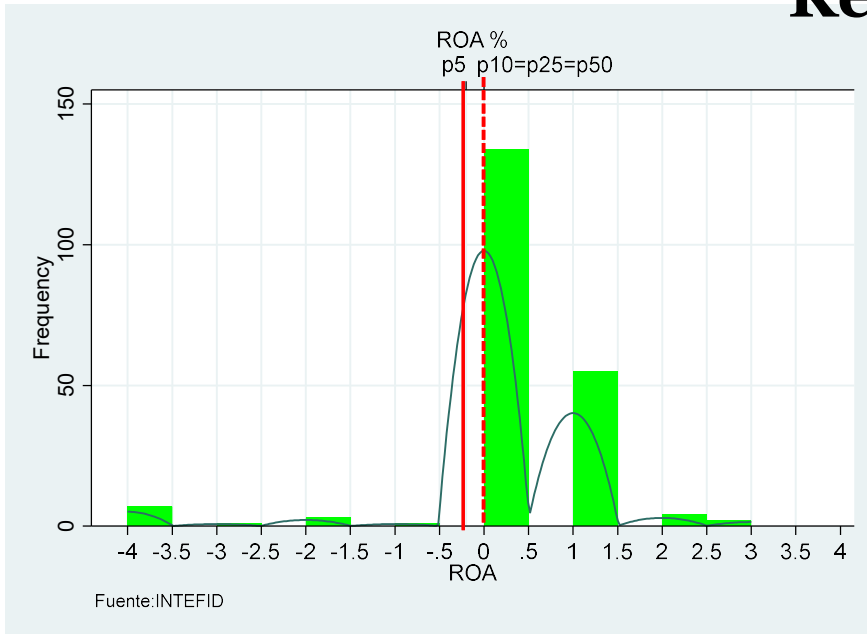
Infracciones

- Déficit de provisiones, infracción grave
- Déficit de solvencia, causal de supervisión intensiva o liquidación

## Gastos de Provisiones



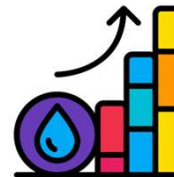
# Rentabilidad



seg	p5	p10	p25	p50	sd
SEGMENTO 1	0	0	0	0	.6667007
SEGMENTO 2	-2	0	0	0	1.037704
SEGMENTO 3	-4	0	0	0	1.158977
Total	-2	0	0	0	1.029557

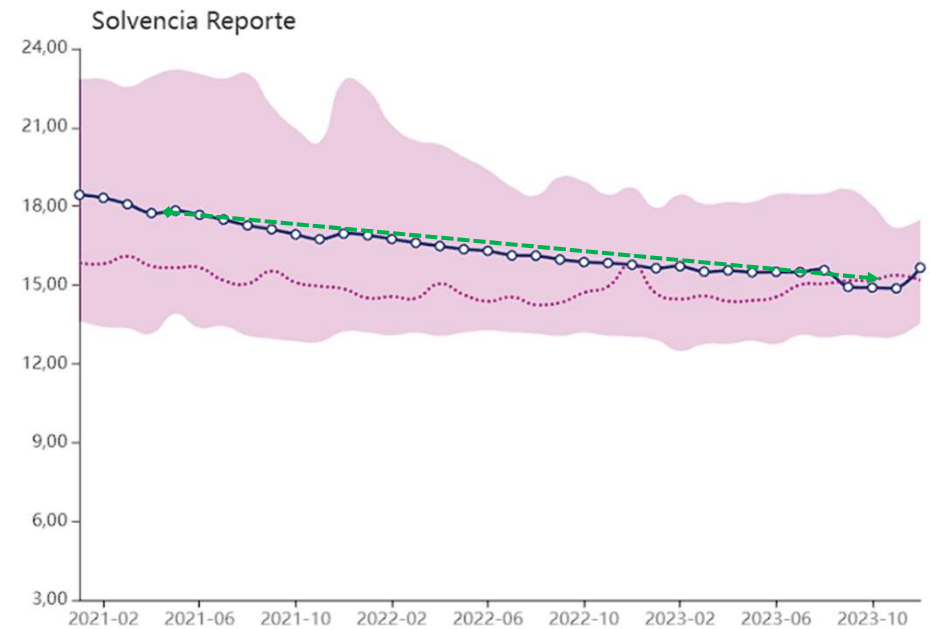
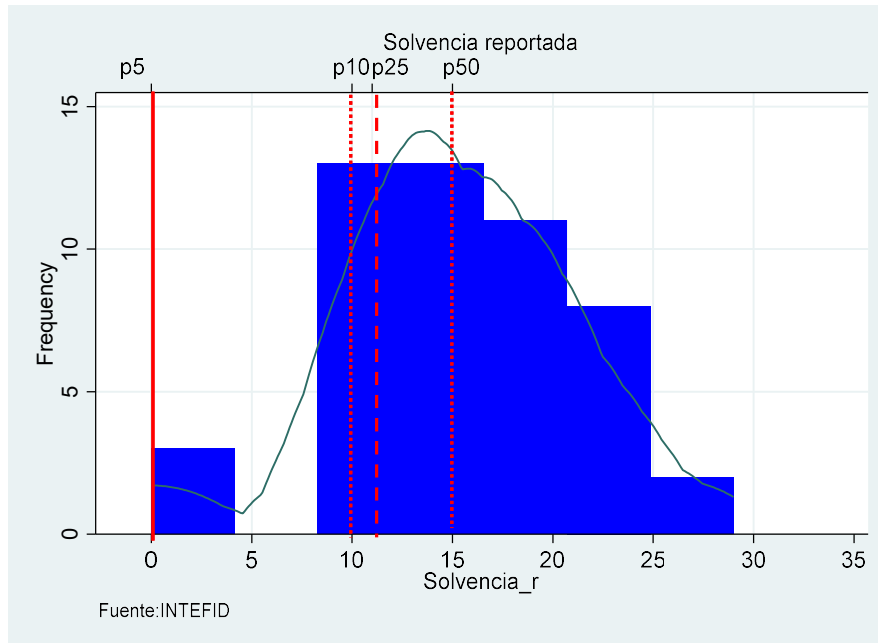
Cifras a dic 2023

**Fuente y elaboración: INTEFID.**





# Solvencia



seg	p5	p10	p25	p50	sd
SEGMENTO 1	0	10	11	15	6.142027
Total	0	10	11	15	6.142027



Cifras a dic 2023

Fuente y elaboración: INTEFID.



## Calidad de activos

- Realizar todos los esfuerzos necesarios para mantener la calidad de la cartera de crédito
  - ✓ Colocación más rigurosa (sacrificando un poco de mercado)
  - ✓ Mantener la calidad de buenos pagadores de la cartera vigente (enfocado en zonas, sectores, y condiciones vulnerables)
  - ✓ Endurecimiento de la cobranza: Cobranza inteligente
  - ✓ Ajustar las políticas de crédito
  - ✓ Monitorear límites de exposición y nivel de riesgo
  - ✓ Cuantificar sus pérdidas esperadas
  - ✓ Tomar decisiones cuantificadas e informadas
  - ✓ Monitorear la cartera de fideicomisos: calidad y provisión
  - ✓ Segmentar la cartera de crédito para colocar, monitorear y recuperar

## Recomendaciones

- Cuidar la estructura financiera
  - Fortalecer la solvencia
    - ✓ Elevando el porcentaje de fortalecimiento patrimonial (fondos irrepartibles de reserva en la colocación)
    - ✓ Capitalizando excedentes del 2023 y 2024
    - ✓ Frenar el crecimiento de la entidad (no incrementar activos ponderados por riesgo)
    - ✓ Mejorar o cuidar los excedentes (optimizar gastos, recuperación de créditos castigados, otros servicios)
  - Armar estrategias para lograr cubrir los mínimos de provisiones (se va a requerir más en el corto y mediano plazo)
  - Revisar las tasas de interés al alza, que cubra los incrementos de riesgo y el costo de fondeo
  - No aumentar activos fijos, con excepción de los que sean estratégicos (captaciones)
  - Evitar tener pérdidas a finales del año

## Recomendaciones

- Cuidar la liquidez
  - Monitorear diariamente el comportamiento de la liquidez (canales físicos y electrónicos, tasas de Precancelación, tendencias de tasas de renovaciones, depósitos institucionales y empresariales)
  - Actualizar el Plan de Contingencia de Liquidez, al menos trimestralmente.
  - Buscar líneas de financiamiento para contingencias de liquidez
  - Identificar y medir impactos de un potencial incremento de tasas pasivas (función al mercado)
  - Tener vigente el registro de mercado de valores: claves, personal involucrado
  - Tener predefinido una línea de comunicación interna y externa para potenciales eventos
  - Medir el nivel de impacto o contagio de otras entidades (SFPS, BP)
  - Revisar periódicamente los límites de aceptación y tolerancia al riesgo

## Recomendaciones

- Mantener las fortalezas internas o fortalecer las que tienen debilidades
  - Capital humano
  - Tecnología
  - Planes internos (estratégicos, POA, plan de cambios, viabilidad)
  - Fomentar la seguridad de la información, maduración de procesos, actualización de metodologías
  - Formación continua efectiva a todo nivel
  - Estrategias comerciales
  - Mantener los servicios financieros (fuera de la intermediación)
  - Estudiar contenido de campañas publicitarias
  - Redefinir sus metas y objetivos para el año 2024, considerando el entorno del mercado

Gracias  
Profesor Kléver Mejía C.  
klever.mejia@intefid.com.  
+593 98 405 8325

 **CPN** Cooperativa  
Policía Nacional

**iun**  
Universidad  
Internacional  
de Andalucía  
**A**



 LABORATORIO IBEROAMERICANO DE  
INNOVACIÓN SOCIOECOLÓGICA  
Observatorio La Rábida de Desarrollo Sostenible  
y Cambio Climático para Iberoamérica

 **FIG**  
Finanzas Inclusivas y Gobernanza



[www.figlac.org](http://www.figlac.org)

