

# Principios y Valores en la Práctica



## La brújula organizacional



# Misión, visión y valores de una empresa



## VISIÓN

Es la razón de ser del negocio, el propósito final que se pretende conseguir con el proyecto.



## MISIÓN

La misión de tu compañía es conseguir convertir la visión en una realidad.



## VALORES

Principios necesarios para aplicar la misión en el presente y conseguir la visión en un futuro.

# Los valores

- “La jerarquía de los valores define lo que haces y como vives la vida ”



\*\*\*\* Simon Dolan – Coaching por Valores



¿Qué indicadores nos dicen que tenemos un buen gobierno corporativo?

# Tipos de cultura organizacional

## 1. Orientada a las normas

Este tipo de empresas busca seguridad y estabilidad ante todo, por eso su política se fundamenta en sanciones que buscan un estricto cumplimiento de las normas.

## 2. Orientada al poder

El objetivo de estas organizaciones es la competitividad, por lo que todas sus decisiones están orientadas a mantener y superar su posición en el mercado.

## 3. Orientada a resultados

Su única prioridad es la eficacia y la optimización de recursos, establecen metas a corto plazo y se caracterizan por el ahorro de recursos.

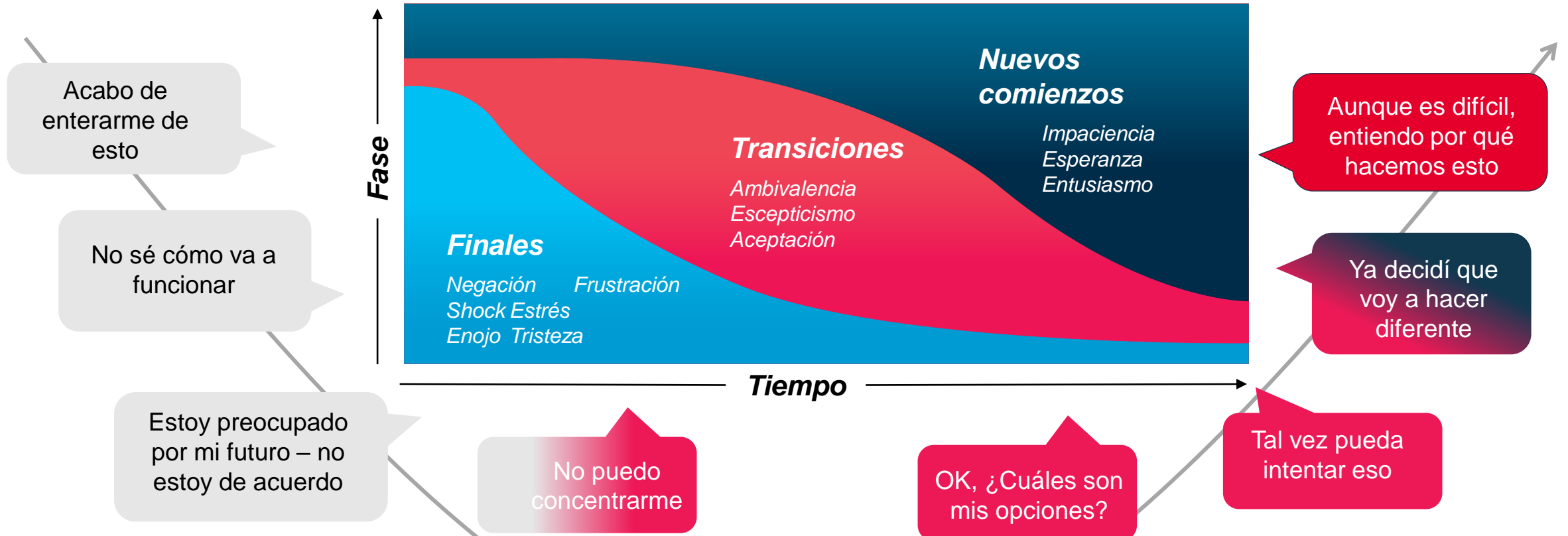
## 4. Orientada a las personas

En este tipo de organizaciones la prioridad es el desarrollo personal y profesional del equipo. Sus líderes incentivan y premian la motivación y la creatividad.

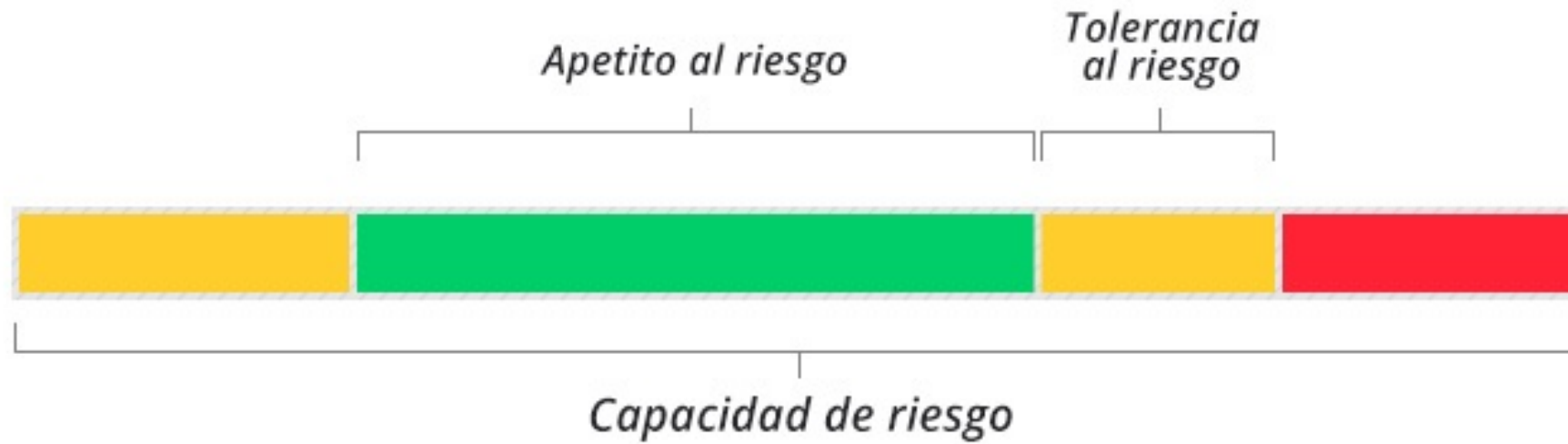
\*\*\*clasificación del psicólogo social Roger Harrison

# Las voces del cambio

¿Cómo reaccionamos?



# Las decisiones en tiempos de cambio



# Ejercicio: La columna izquierda

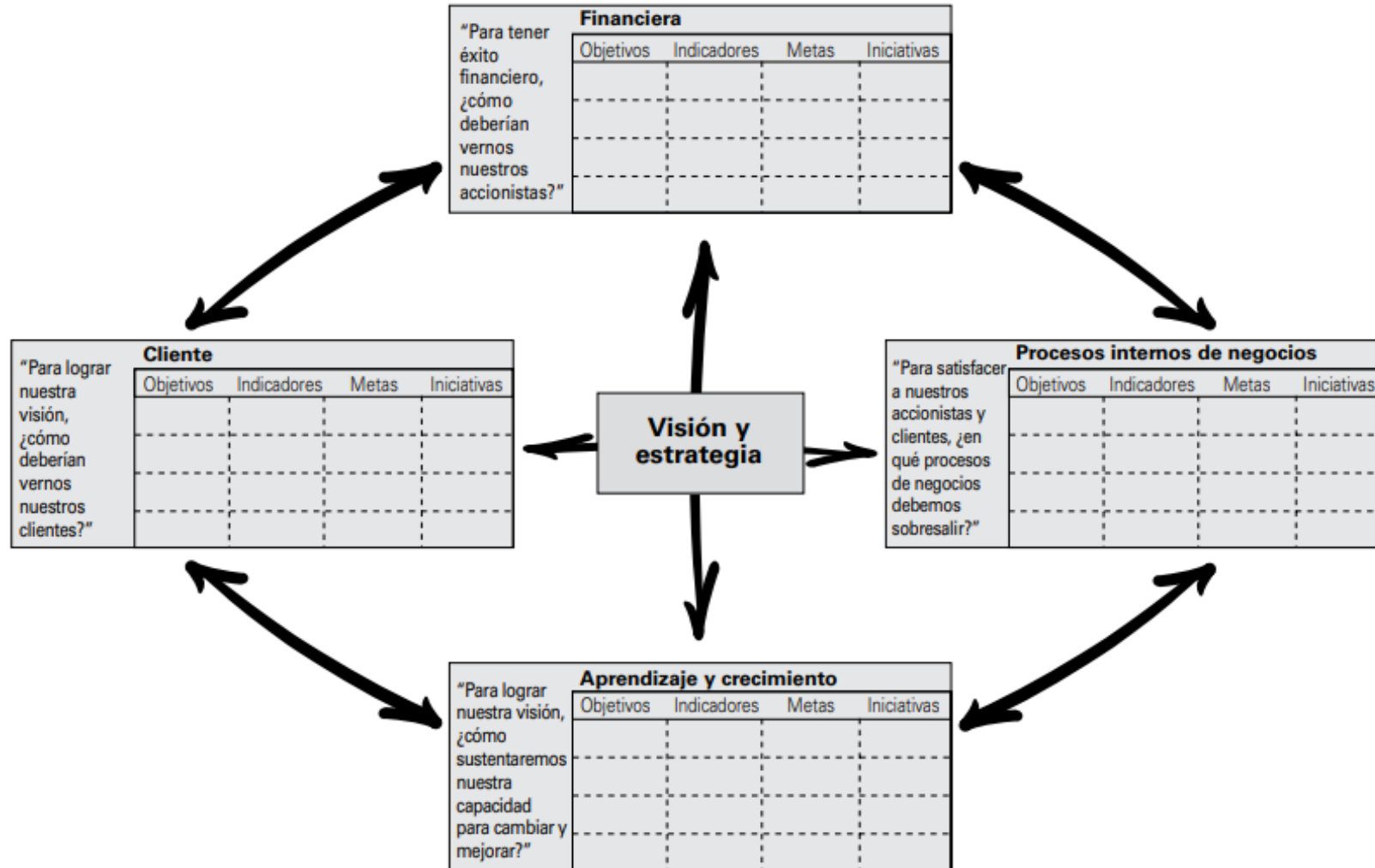
1. Recuerde una conversación insatisfactoria o imagine una conversación difícil que pueda tener en el futuro.
2. Explícite cuál fue o será el objetivo de esa conversación difícil que generará el dilema.
3. Escriba lo que fue dicho en la columna derecha. Transcriba el diálogo desarrollado lo más fidedignamente que le permita su memoria o imaginación.
4. Escriba lo que pensó y sintió pero no dijo en la columna izquierda.

COLUMNA IZQUIERDA  
Lo que pensé y sentí pero no dije

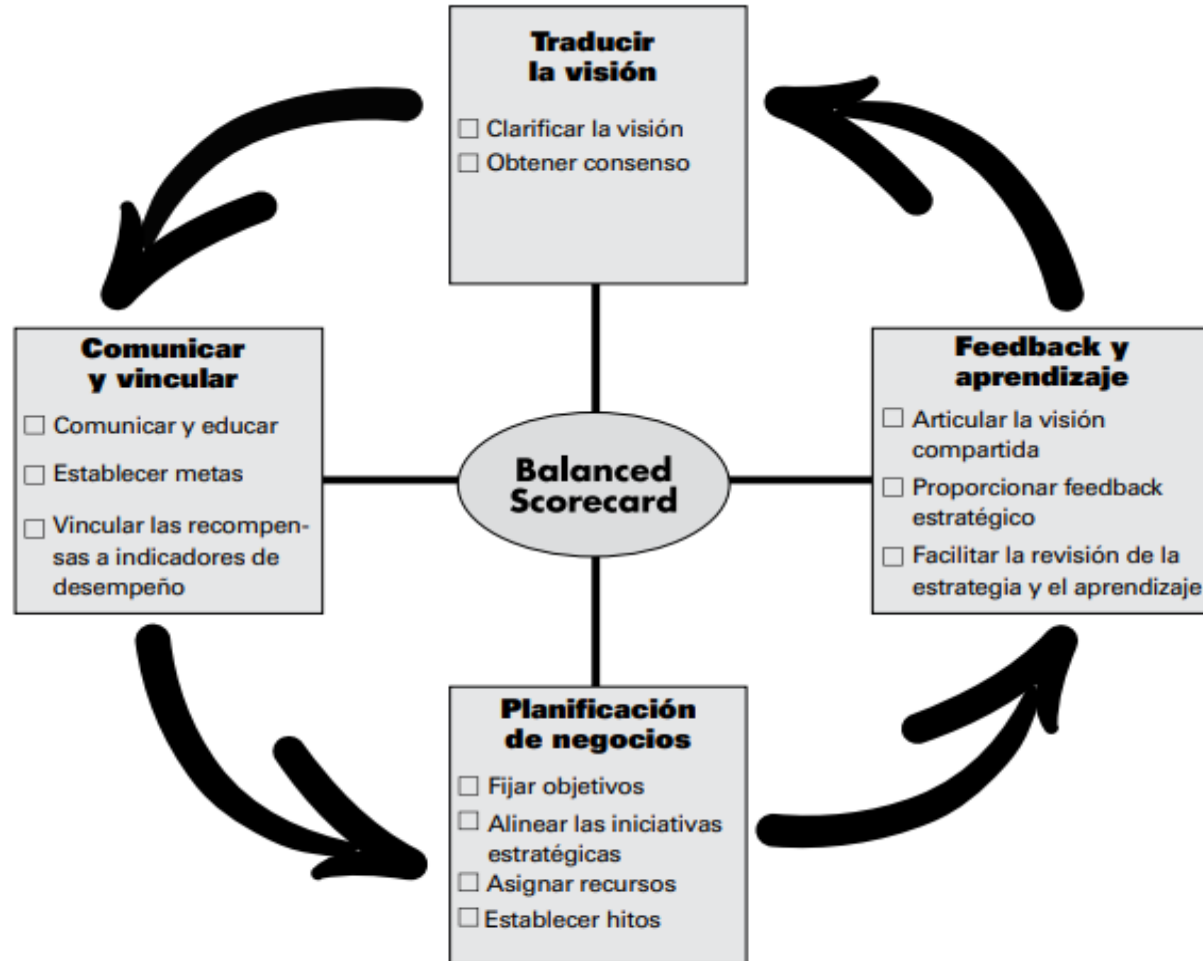
COLUMNA DERECHA  
Todo lo que fue dicho en la conversación



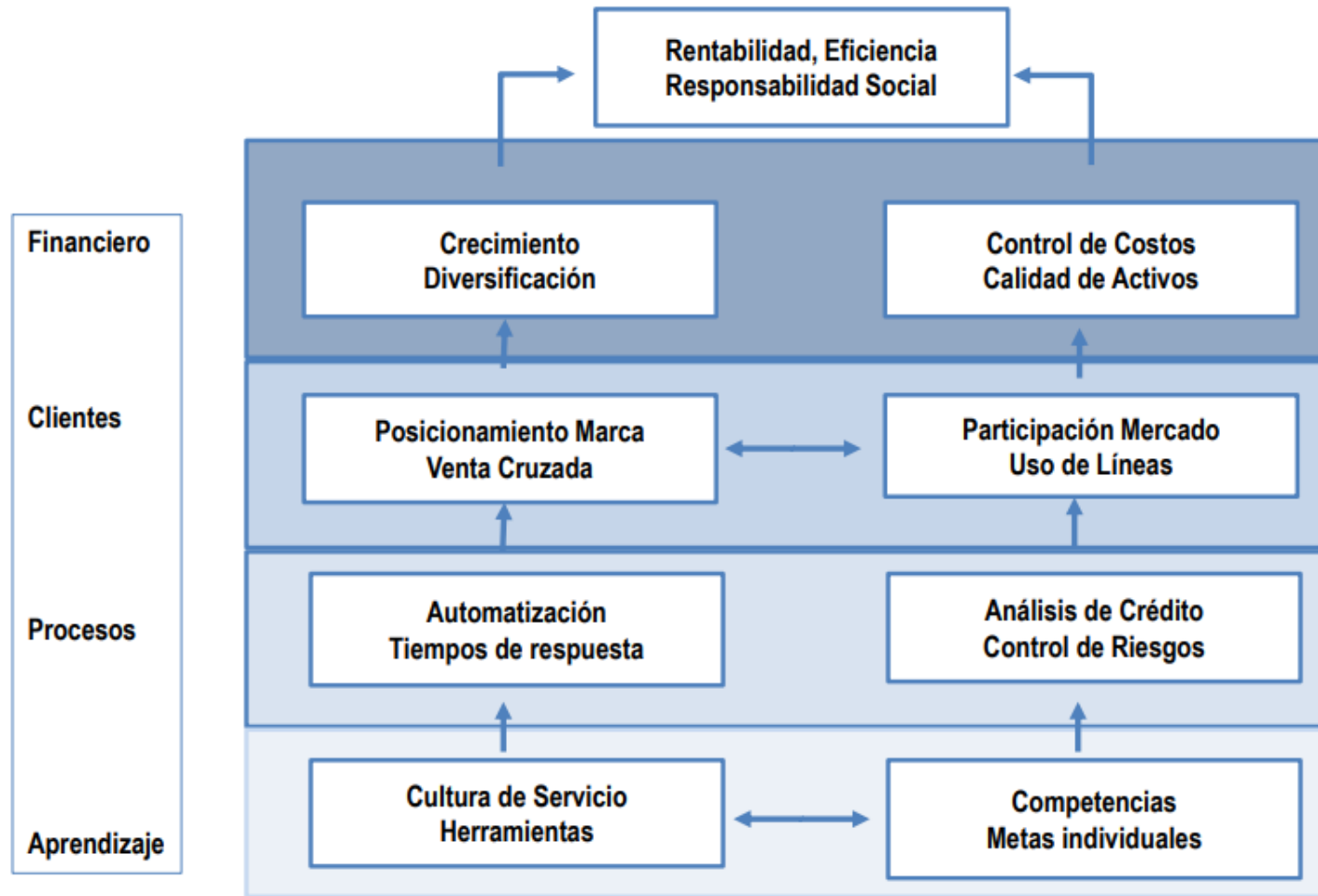
# Traducir la visión y la estrategia: cuatro perspectivas



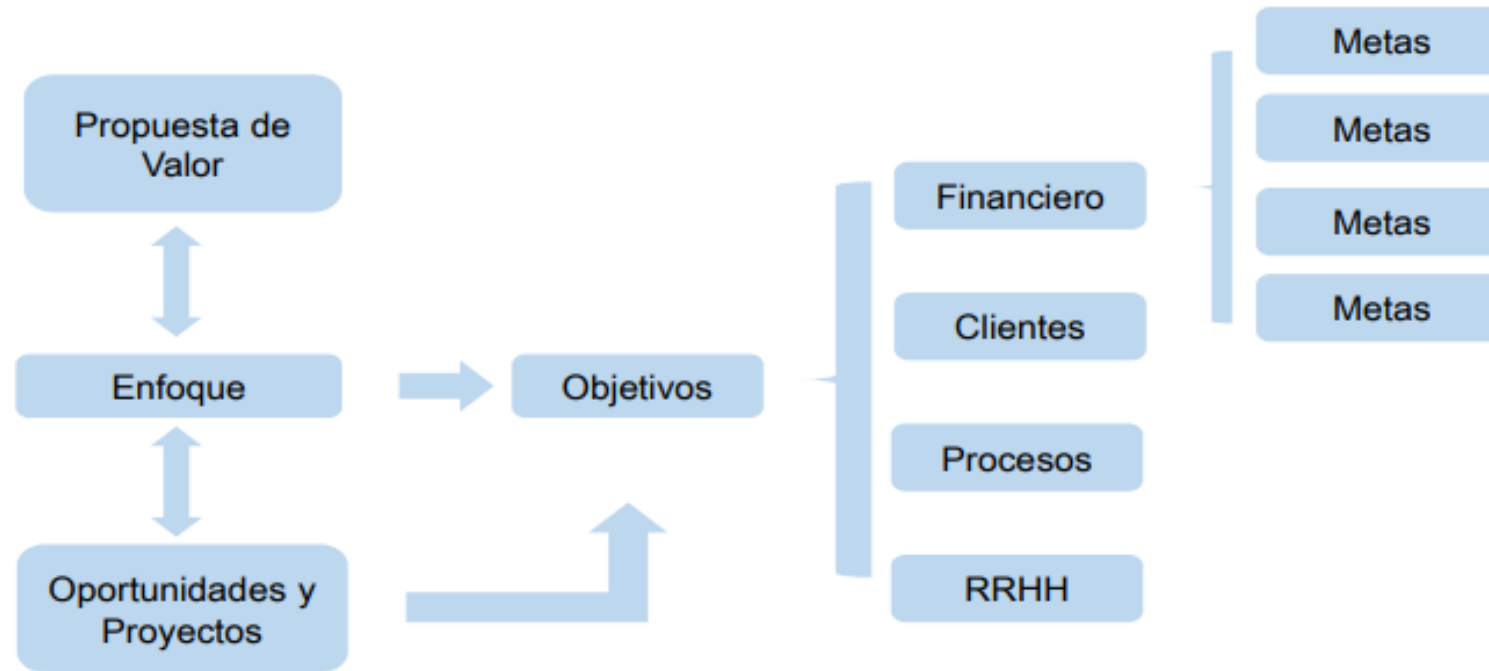
## Gestionar la estrategia: cuatro procesos



# Mapa Estratégico y Relaciones Causa-Efecto



# Estrategia y Cuadros de Mando Integral.



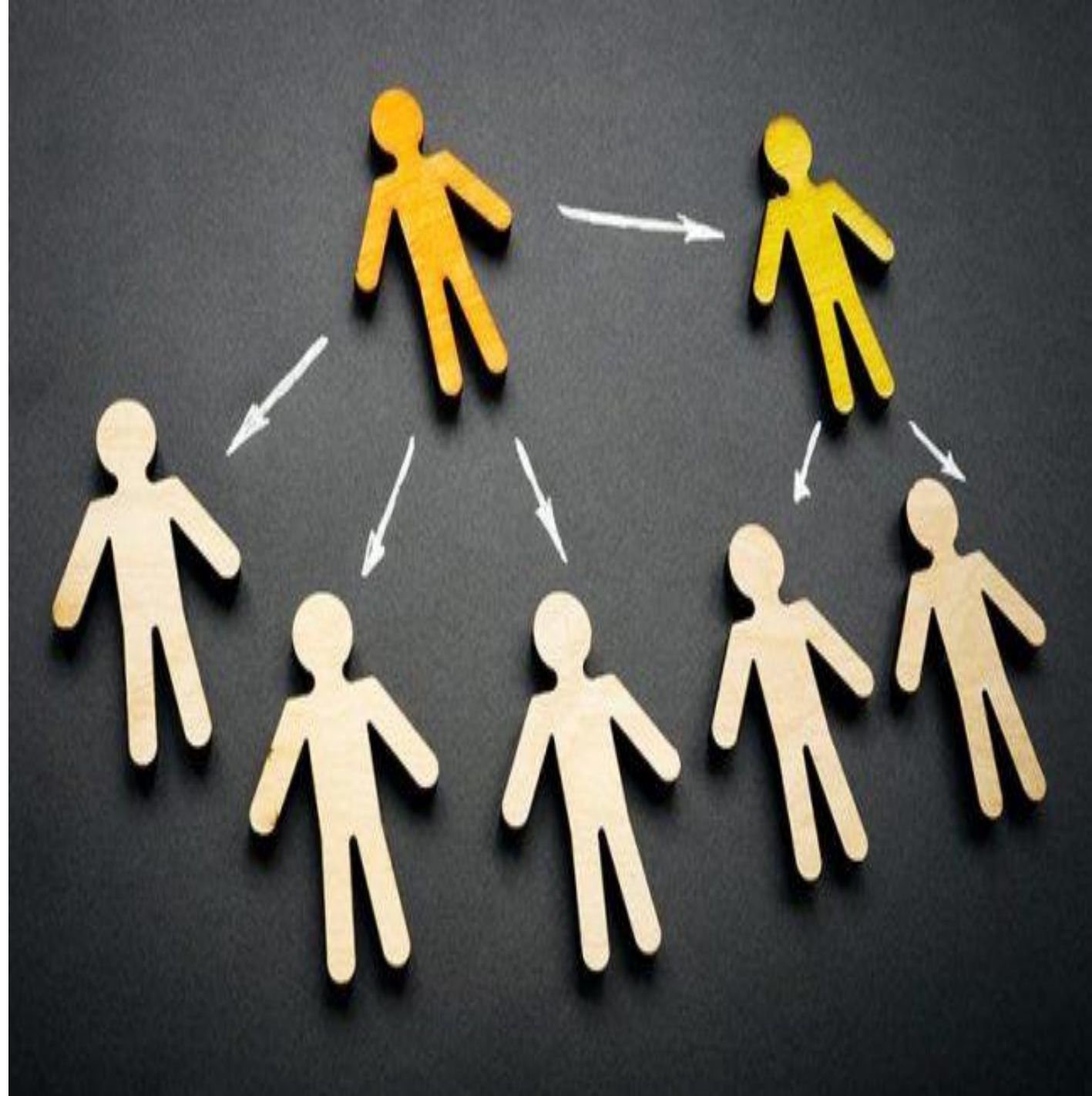
- ❑ ¿Cuál es el grado de involucramiento del órgano de dirección en tu organización?
- ❑ ¿Cómo se involucra?



- ¿El órgano de dirección se apoya con comités especializados?
- ¿Cómo se involucra el órgano de dirección en estos comités?
- ¿Se invitan expertos externos a algunos de los comités?



- ❑ ¿La delegación de facultades del órgano de dirección esta normada?
- ❑ ¿La delegación de facultades al ejecutivo principal esta normado?
- ❑ ¿La delegación a miembros de alta gerencia está normada?



¿Cuál es tú valor más importante?

¿Cómo lo estás viviendo?

¿Cómo se traduce en la operatividad,  
estrategia organizacional?







**Roberto Brenes Coach**



**Roberto Brenes**



**[www.robortobrenes.com](http://www.robortobrenes.com)**



**@robortobrenesb**